

Yggdrasil perforert trepanel

Vegg og takabsorbent - lyddemper

Datablad

Beskrivelse

Løsningen er utviklet spesielt med tanke på montasje direkte på vegg eller i tak.

Det inngår 2 komponenter i løsningen. En 40mm tykk absorbent som monteres først og deretter den perforerte platen som monteres utenpå absorbenten.

Platen er i MDF og fås med en tradisjonell Eik, Bjerk eller Ask laminert overflate.

Løsningen har en god lydabsorpsjon og er meget lyddempende. Den er derfor velegnet til de fleste rom og arealer med mye etterklang og støy.

Farge

Eik, Bjerk eller Ask overflate.

Platen fås også i RAL farger som spesialbestilling.

Installasjon

Platene monteres rett i taket eller på vegg.

Festes normalt med montaselim og skruer.

Platene passer ikke inn i tradisjonelt T-system.

Plater til T-system er spesialbestilling.

Kanttype

Kant: A.

Akustikk - absorpsjon

Løsningen er klassifisert som lyd klasse B.

Absorpsjonstesten er foretatt uten luft bak platene.

NRC = 0,85 (noise reduction coefficient), klasse 1, er beregnet i hht GB/T16731-1997.

$\alpha_w = 0,80$ (Absorpsjonsfaktoren) klasse B er beregnet i henhold til ISO 11654:1997.

Se testresultat på side 4 og 5.

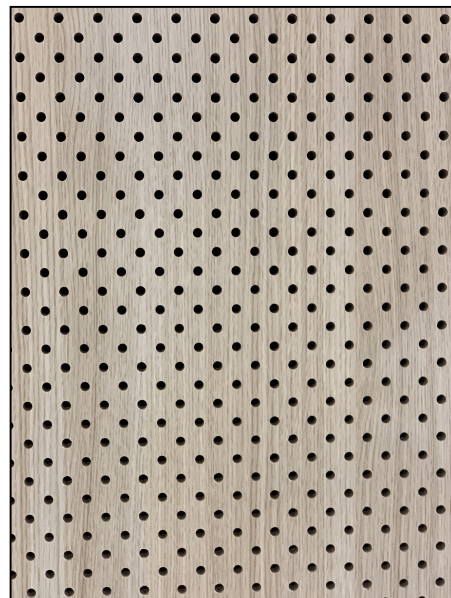
Lydisolasjon

Rw = 12 dB i hht ISO 717-1:2003

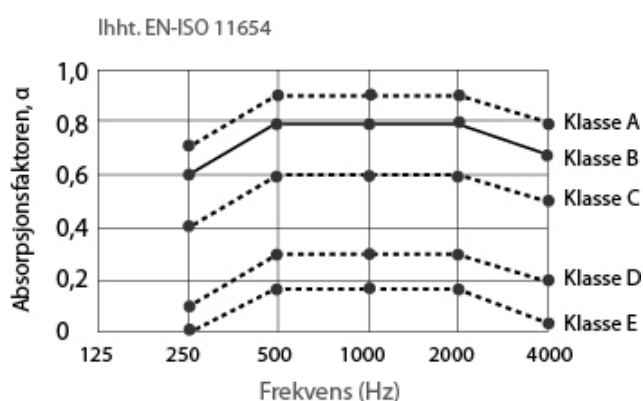
Brannklasse

Løsningen har B-s1-2, d0, i hht EN 13823 og EN13501-1.

Absorbenten for seg har brannklasse A2-s2, d0.



Lydklasser for absorbenter



Ovenstående viser lydklasser i forhold til Absorpsjonsfaktor.

Formaldehyd

Absorbenten er Klasse E1 (utslippsfritt).

MDF plate og laminat er E1 (utslippsfri).

Fuktbestandighet

Løsningen er formstabil ved en relativ luftfuktighet opptil 90% og en temperatur på 40°C.

Rengjøring og vedlikehold

Løsningen har en overflate som tillater støvtørking og forsiktig vask med en lett fuktig klut.

Dersom løsningen overmales/sparkles, vil den miste sine egenskaper.

Antibakteriell

Løsningen har en overflate som er behandlet for å eliminere bakterier og sopp/mugg.

Absorbentens motstandsdyktighet mot sopp og mugg er testet i hht ASTM G 21-15.

Absorbentens motstandsdyktighet mot Escherichia Coli og Staphylococcus er testet i hht ISO 22196:2011.

Dimensjon og vekt

52x600x1200mm. 52x1200x1200mm

52x1200x2400mm. Løsningens samlede vekt er 13,70 kg/m².

Vekten fordeler seg slik: 4,00 (absorbent) + 9,70 (MDF plate) kg/m².

Avfallshåndtering

Platene og avkapp kan etter endt levetid leveres kommunalt deponi.

Glassullen platene er lagd av er resirkulerbar.

Emballasje kan gjenvinnes.

Opplysninger om transport

Produktet er ikke klassifisert som farlig gods.

Isolerende egenskaper for 40 mm absorbent

Absorbentene har meget god isoleringsevne.

Laboratorie testet i henhold til EN 13964:2014 klasse 4.10 & EN 12664:2001.

Termisk varmeledningsevne / Lambda-verdi = 0,033W/(m·K).

Termisk varme motstand = 1,191 (m²·K)/W.



Utsteder av CE sertifikat for 40 mm absorbent

Element Materials Technology Rotterdam B.V.

Zekeringstraat 33, 1014 BV, Amsterdam

Netherlands

Notified body No. 2812

Dato: 09/10/2024

Sertifikat no: 2812-CPR-BC5005

I hht CE regulativ: EN 13964:2014

Dokumentasjon for test utført i hht test: System 1



Produktet er M1 sertifisert (absorbent)

Det betyr at produktet er testet og innfrir de strengeste internasjonale krav til utslipp og ikke bruk av giftige bestanddeler. Det er egne krav til akustikk produkter som skal innfris for å få M1 sertifikat.



Usteder av M1 sertifikat for absorbent

Rakennustiето Oy
Malminkatu 16 A, FI-00101 Helsinki
Finland

Vedrørende EPD (Environmental Product Declaration)

Produktet har fullført LCA (Life Cycle Assessment) rapporten og mottatt EPD (Environmental Product Declaration) sertifikatet: test program: Det internasjonale EPD® systemet www.environdec.com
Program operatør: EPD internasjonale AB
Box 210 60, 100 31 Stockholm, Sweden
EPD registreringsnummer/rapport/sertifikat: S-P-08557
Publikasjonsdato: 06/03/2023
I henhold til: EN 15804+A2 & ISO 14025 / ISO21930
Systemgrense fra A1-D (Cradle to Grave)



Bærekraft for MDF panelet

Trevirket benyttet i MDF platen er produsert i hht bærekraft og sertifisert av PEFC eller FSC.
Produsert i Norge.



Shanghai Jianke Technical Assessment of Construction Co.,Ltd.

检测报告
Test Report

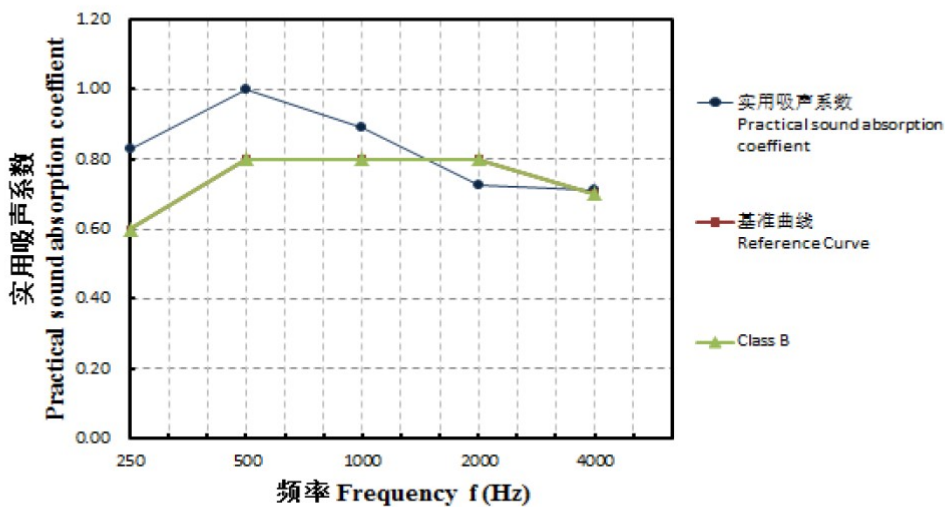
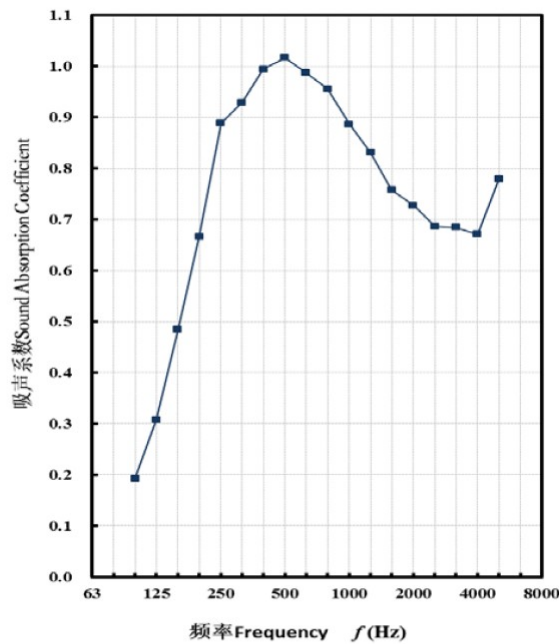
委托编号 Serial Number: GS22-200120

报告编号 Report Number: GS228-200120

第 3 页, 共 4 页 Page 3 of 4

附件: 曲线图、测试图
Annex: Curve of test data , Test picture

1、曲线图 Curve of test data (Yggdrasil perforated MDF plate + 40mm thick glass fiber board, with 0 mm airspace)



注: 基准曲线与 B 级曲线重合
NOTE: Reference Curve coincides with the Curve of Class B

| Absorbent | Montering | Lydklasse | Absorpsjonskoeffisient i følgjande frekvensband (α_p) | | | | | | | |
|------------------------------|----------------|-----------|--|------|------|------|------|------|------|------|
| | | | 100 | 125 | 250 | 500 | 1000 | 2000 | 4000 | 5000 |
| Yggdrasil perforert trepanel | direktemontert | B | 0.19 | 0.31 | 0.89 | 1.02 | 0.89 | 0.73 | 0.67 | 0.78 |