

Loke™ Strong 40 mm

Vegg og takabsorbent - lydtemper

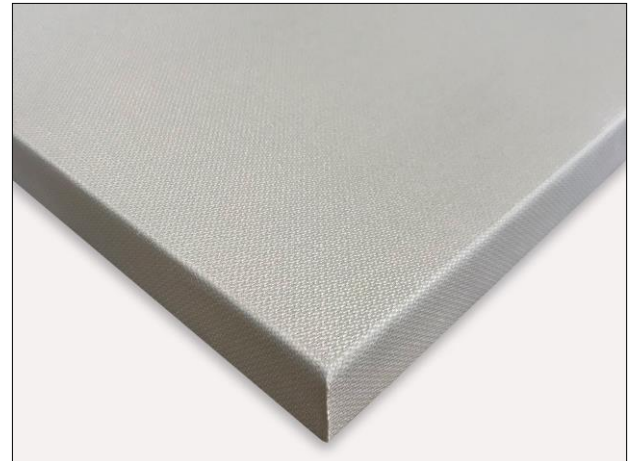
Datablad

Beskrivelse

Absorbenten er utviklet spesielt med tanke på å kunne motstå røff behandling og skal monteres direkte i taket eller på vegg.

Absorbenten er kledd med glassfiberduk på de synlige overflatene. Dette gjør den meget motstandsdyktig overfor støt og for eksempel ballspill.

Absorbenten har en god lydabsorpsjon og er meget lydtempende. Med god lysrefleksjon er den totalt sett meget velegnet til for eksempel gymsaler, idrettshaller, barnehager og andre steder med mye støy og røff behandling.



Farge og lysrefleksjon

Absorbenten har standardfarger hvit, lys grå og svartgrå. Nærmeste fargekode for lys grå er RAL 7038, nærmeste fargekode for hvit er RAL 9003 og for svart grå RAL 7021. Lysrefleksjon opptil 81 %.

Installasjon

Absorbentene monteres rett i taket eller på vegg.

Festes normalt med montasjelim, alternativt med opphingsbrakett eller festeskruer.

Passer ikke inn i tradisjonelt T-system.

Kanttyper

Kant: Avrundet A kant (rett kant).

Akustikk - absorpsjon

Platen er klassifisert som klasse A, Absorpsjonstesten er foretatt i hht ISO 354:2003 uten luft bak platene.

NRC = 0,90.

Absorpsjonskoeffisienten (α_w) er beregnet til 0,95 i henhold til ISO 11654.

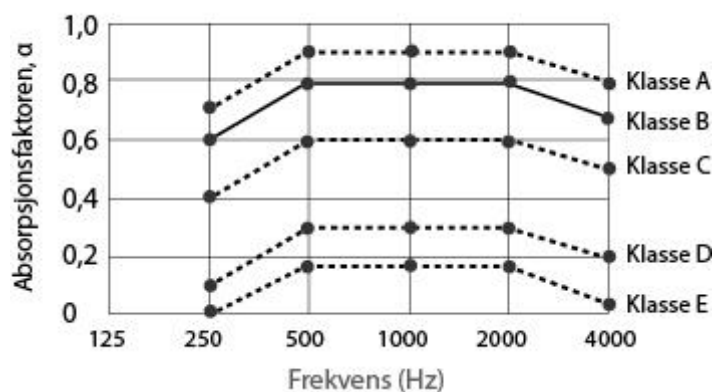
Se testresultat på side 4 og 5.

Lydisolasjon

Rw = 12 dB i hht ISO 717-1:2003

Lydklasser for absorbenter

Ihht. EN-ISO 11654



Ovenstående viser lydklasser i forhold til Absorpsjonsfaktor.

Brannklasse

Absorbenten komplett: **A2-s2, d0** i hht EN 13501-1.
Overflate duk: **A2-s2, d0** i hht. EN 13501-1
Glassullkjernen: **A2-s1, d0** ref. EN 13501-1

Formaldehyd

Klasse E1 (utslippsfritt).

Annet

Absorbenten inneholder ikke giftige materialer.

Fuktbestandighet

Absorbenten er formstabil ved en relativ luftfuktighet opptil 90% og en temperatur på 40°C.

Rengjøring og vedlikehold

Absorbenten har en overflate som tillater støvtørking og vask med en fuktig klut.
Dersom den overmales vil den miste sine egenskaper.

Antibakteriell

Absorbenten har en overflate som er behandlet for å eliminere bakterier og sopp/mugg.
Motstandsdyktighet mot sopp og mugg er testet i hht ASTM G 21-15.
Motstandsdyktighet mot Escherichia Coli og Staphylococcus er testet i hht ISO 22196:2011.

Dimensjon og vekt

40x600x600mm
Vekt er ca 4,20 kg/m².

Avfallshåndtering

Absorbentene og avkapp kan etter endt levetid leveres kommunalt deponi.
Glassullen platene er lagd av er resirkulerbar.
Emballasje kan gjenvinnes.

Opplysninger om transport

Produktet er ikke klassifisert som farlig gods.

Isolerende egenskaper

Absorbentene har meget god isoleringsevne.
Laboratorie testet i henhold til EN 13964:2014 klasse 4.10 & EN 12664:2001.
Termisk varmeledningsevne / Lambdaverdi = 0,033W/(m·K).
Termisk varme motstand = 1,191 (m²·K)/W.



Utsteder av CE sertifikat for produktet (Loke)

Element Materials Technology Rotterdam B.V.
Zekeringstraat 33, 1014 BV, Amsterdam
Netherlands
Notified body No. 2812

Dato: 09/10/2024

Sertifikat no: 2812-CPR-BC5005

I hht CE regulativ: EN 13964:2014

Dokumentasjon for test utført i hht test: System 1



Produktet er M1 sertifisert

Det betyr at produktet er testet og innfrir de strengeste internasjonale krav til utslipp og ikke bruk av giftige bestanddeler. Det er egne krav til akustikk produkter som skal innfris for å få M1 sertifikat.



Utsteder av M1 sertifikat

The Building Information Foundation RTS sr
P.O.B 1004, FI-00101 Helsinki
Finland

Slagfast

Absorbenten er testet til slagfast i klasse **1A** i hht EN13964, annex D og DIN 18032:2018-11. Dette er best mulig for denne typen produkt/materiale.



Vedrørende EPD (Environmental Product Declaration)

Produktet har fullført LCA (Life Cycle Assessment) rapporten og mottatt EPD (Environmental Product Declaration) sertifikatet:
test program: Det internasjonale EPD® systemet www.environdec.com
Program operatør: EPD internasjonale AB
Box 210 60, 100 31 Stockholm, Sweden
EPD registreringsnummer/rapport/sertifikat: S-P-08557
Publikasjonsdato: 06/03/2023
I henhold til: EN 15804+A2 & ISO 14025 / ISO21930
Systemgrense fra A1-D (Cradle to Grave)



Test Report

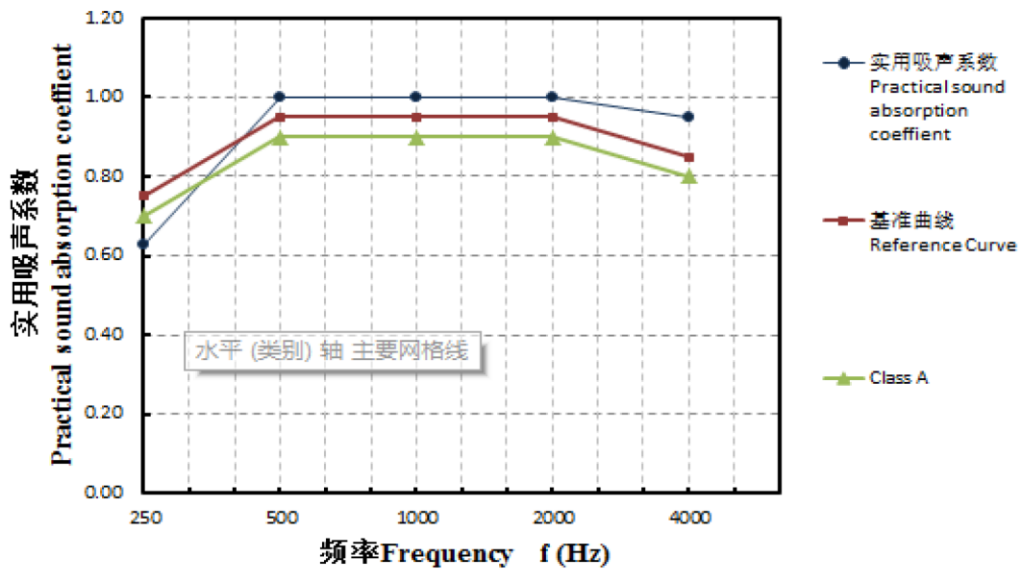
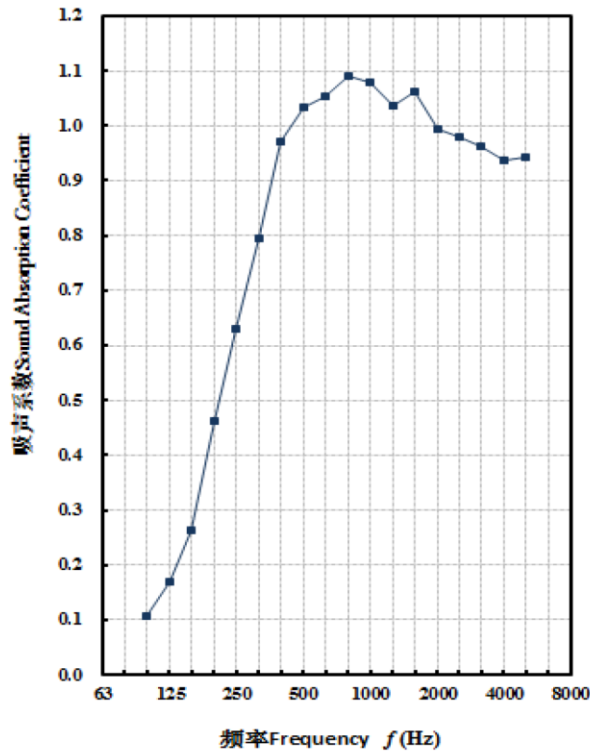
委托编号 Serial Number: GS22-200059

报告编号 Report Number: GS228-200063

第 3 页, 共 4 页 Page 3 of 4

附件：曲线图、测试图 Annex: Curve of test data , Test picture

1、曲线图 Curve of test data (Loke Strong 40, 0 mm 空腔 Loke Strong 40 with 0 mm airspace)



Test Report

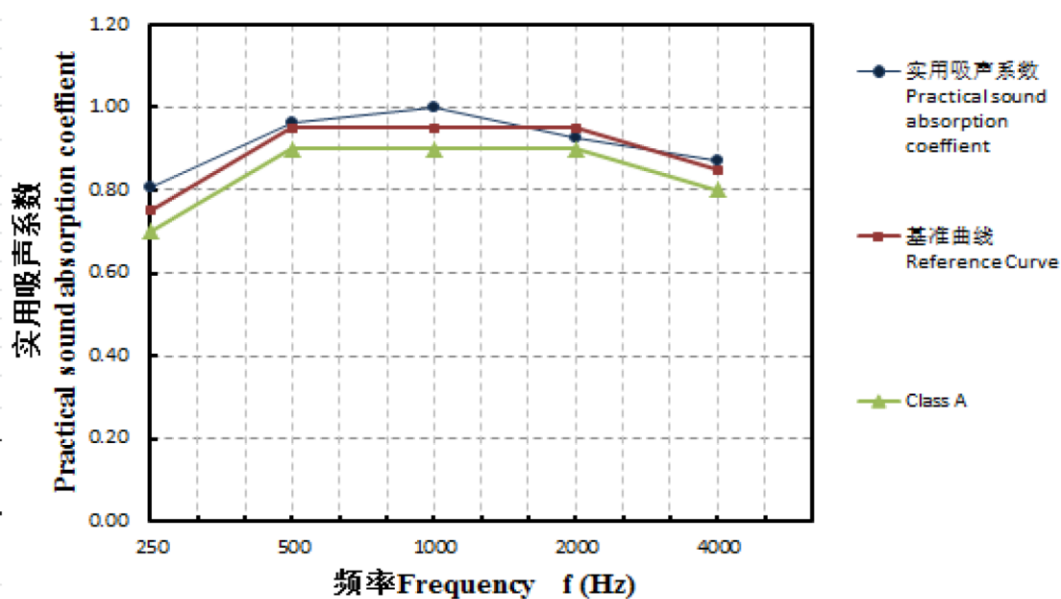
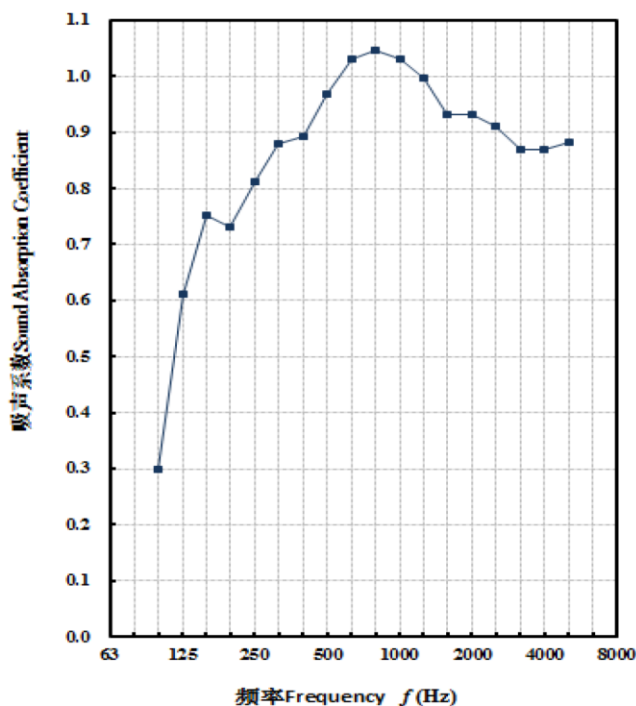
委托编号 Serial Number: GS22-200058

报告编号 Report Number: GS228-200062

第 3 页, 共 4 页 Page 3 of 4

附件：曲线图、测试图
Annex: Curve of test data , Test picture

1、曲线图 Curve of test data (Loke Strong 40, 50 mm 空腔 Loke Strong 40 with 50 mm airspace)



Absorbent	Montering	Lydklasse	Absorpsjonskoeffisient i følgende frekvensband (α_p)							
			100	125	250	500	1000	2000	4000	5000
Loke Strong 40 mm	direktemontert	A	0.11	0.17	0.63	1.03	1.08	0.99	0.94	0.94
	50 mm luft bak	A	0.30	0.61	0.81	0.97	1.03	0.93	0.87	0.88