

Loke™ 40 mm

Vegg og takabsorbent - lyddemper

Datablad

Beskrivelse

Platen er utviklet spesielt med tanke på montasje direkte i taket eller på vegg der det ikke er plass til tradisjonelt opphengssystem. Platen har en tradisjonell strukturert overflate med spesielt forseggjort kant forsegling. Platen har en særdeles god lydabsorpsjon og er meget lyddempende. Med høy lysrefleksjon er den derfor meget velegnet til kontor- og undervisningsmiljøer, barnehager og rom med mye støy.



Farge og lysrefleksjon

Nærmeste hvite fargekode er NCS 0502-Y med lysrefleksjon opptil 84 %. Platen fås også i grå (RAL 7037)

Platen fås også i andre RAL farger som spesialbestilling.

Installasjon

Platene monteres rett i taket eller på vegg. Festes normalt med montaselim, alternativt med opphengsbrakett eller festeskruer. Platene passer ikke inn i tradisjonelt T-system.

Kanttyper

Kant: liten B.

Akustikk - absorpsjon

Platen er klassifisert som klasse A, Absorpsjonstesten er foretatt i hht ISO 354:2003 uten luft bak platene. NRC = 0,90.

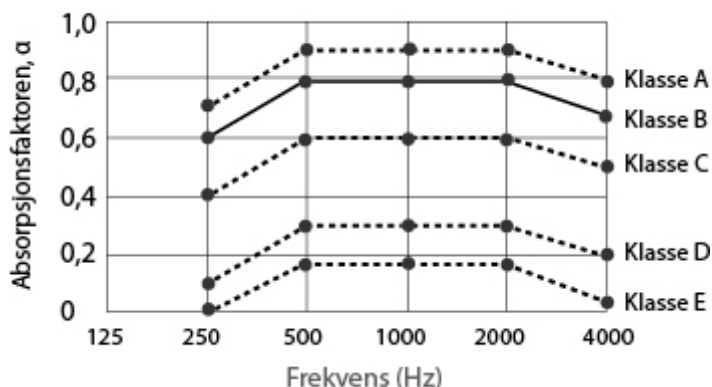
Absorpsjonskoeffisienten (α_w) er beregnet til 0,90 i henhold til ISO 11654. Se testresultat på side 4 og 5.

Lydisolasjon

Rw = 12 dB i hht ISO 717-1:2003

Lydklasser for absorbenter

Ihht. EN-ISO 11654



Ovenstående viser lydklasser i forhold til Absorpsjonsfaktor.

Brannklasse

A2-s2,d0, i hht EN 13501-1.

Formaldehyd

Klasse E1 (utslippsfritt).

Fuktbestandighet

Platen er formstabil ved en relativ luftfuktighet opptil 90% og en temperatur på 40°C.

Rengjøring og vedlikehold

Platen har en overflate som tillater støvtørking og forsiktig vask med en lett fuktig klut. Dersom platen overmales vil den miste sine egenskaper.

Antibakteriell

Platen har en overflate som er behandlet for å eliminere bakterier og sopp/mugg. Motstandsdyktighet mot sopp og mugg er testet i hht ASTM G 21-15. Motstandsdyktighet mot Escherichia Coli og Staphylococcus er testet i hht ISO 22196:2011.

Dimensjon og vekt

40x200x600mm. 40x300x600mm. 40x600x600mm. 40x600x1200mm. 40x1000x1200mm
40x1200x1200mm. 40x1200x2400mm. Platens vekt er 4,00 kg/m².

Avfallshåndtering

Platene og avkapp kan etter endt levetid leveres kommunalt deponi. Glassullen platene er lagd av er resirkulerbar. Emballasje kan gjenvinnes.

Opplysninger om transport

Produktet er ikke klassifisert som farlig gods.

Isolerende egenskaper

Absorbentene har meget god isoleringsevne. Laboratorie testet i henhold til EN 13964:2014 klasse 4.10 & EN 12664:2001. Termisk varmeledningsevne / Lambdaverdi = 0,033W/(m·K). Termisk varme motstand = 1,191 (m²·K)/W.



Utsteder av CE sertifikat for produktet

Element Materials Technology Rotterdam B.V.
Zekeringstraat 33, 1014 BV, Amsterdam
Netherlands
Notified body No. 2812
Dato: 09/10/2024
Sertifikat no: 2812-CPR-BC5005
I hht CE regulativ: EN 13964:2014
Dokumentasjon for test utført i hht test: System 1



Produktet er M1 sertifisert

Det betyr at produktet er testet og innfris de strengeste internasjonale krav til utslipp og ikke bruk av giftige bestanddeler. Det er egne krav til akustikk produkter som skal innfris for å få M1 sertifikat.



Usteder av M1 sertifikat

The Building Information Foundation RTS sr
P.O.B 1004, FI-00101 Helsinki
Finland

Vedrørende EPD (Environmental Product Declaration)

Produktet har fullført LCA (Life Cycle Assessment) rapporten og mottatt EPD (Environmental Product Declaration) sertifikatet:
test program: Det internasjonale EPD® systemet www.environdec.com
Program operatør: EPD internasjonale AB
Box 210 60, 100 31 Stockholm, Sweden
EPD registreringsnummer/rapport/sertifikat: S-P-08557
Publikasjonsdato: 06/03/2023
I henhold til: EN 15804+A2 & ISO 14025 / ISO21930
Systemgrense fra A1-D (Cradle to Grave)



Test Report

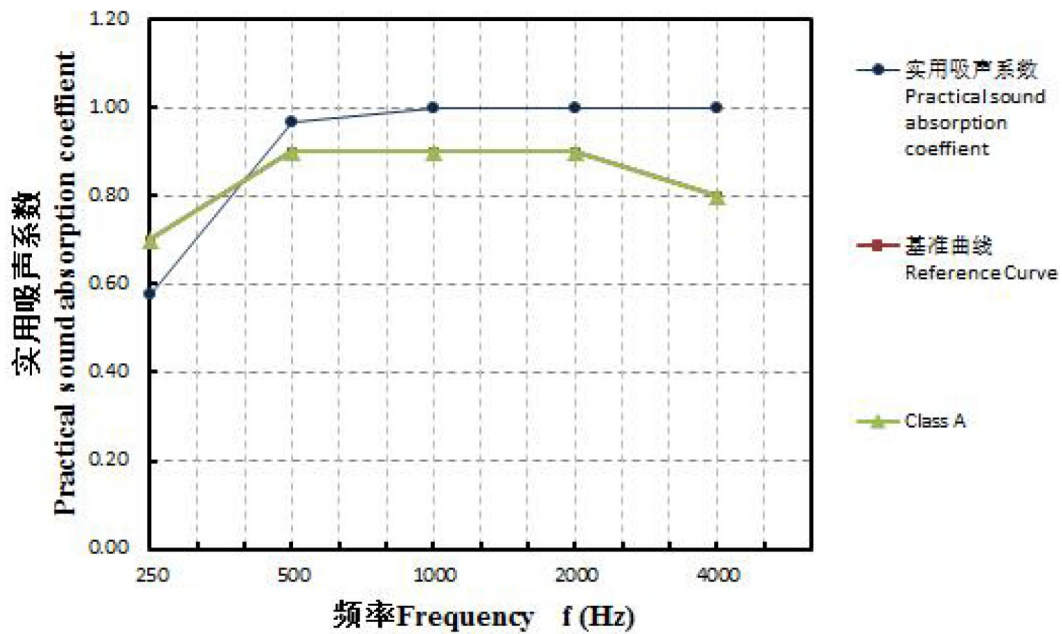
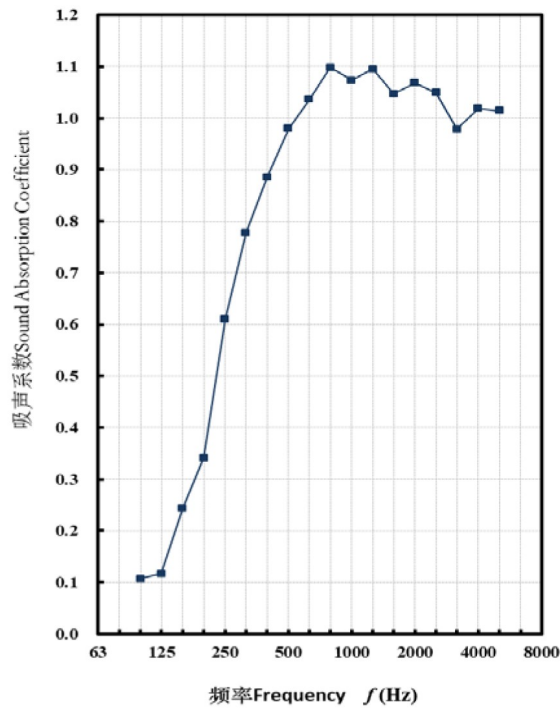
委托编号 Serial Number: GS22-200030

报告编号 Report Number: GS228-200035*

第 3 页, 共 4 页 Page 3 of 4

附件: 曲线图、测试图 Annex: Curve of test data , Test picture

1、曲线图 Curve of test data (Loke 40, 0 mm 空腔 Loke 40 with 0 mm airspace)



注: 基准曲线与 A 级曲线重合
NOTE: Reference Curve coincides with the Curve of Class A

Test Report

委托编号 Serial Number: GS22-200031

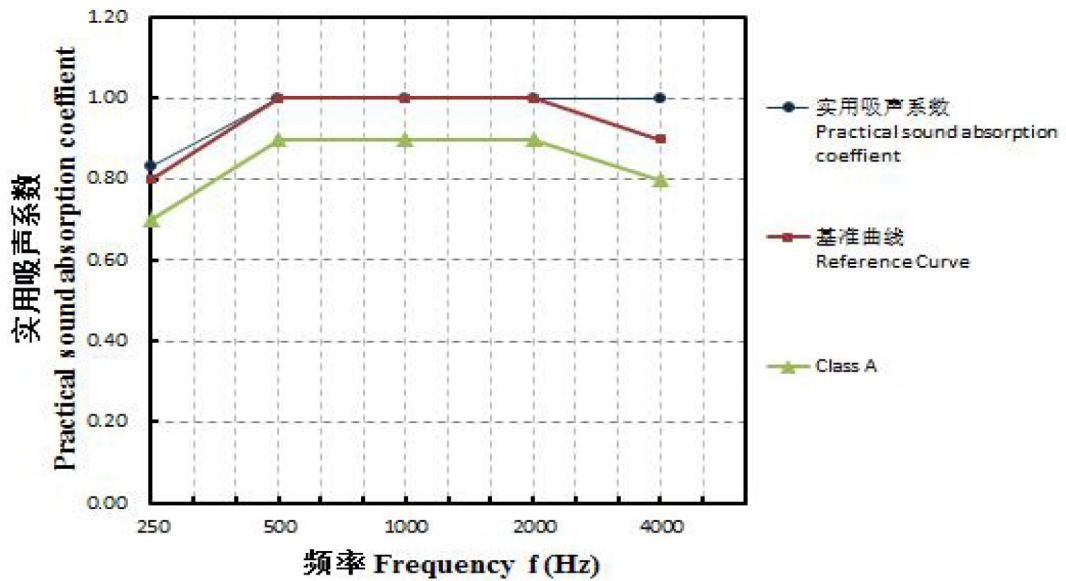
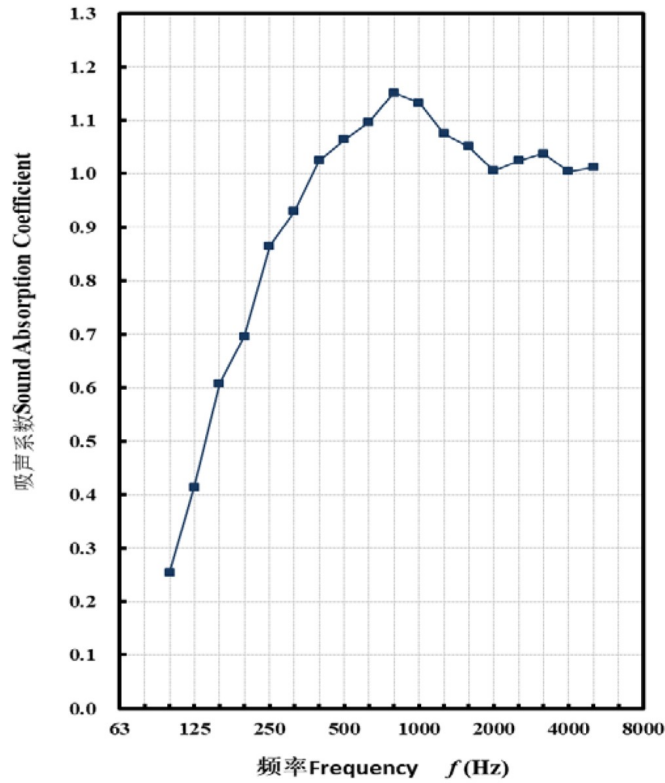
报告编号 Report Number: GS228-200036*

第 3 页, 共 4 页 Page 3 of 4

附件: 曲线图、测试图

Annex: Curve of test data , Test picture

1、曲线图 Curve of test data (Loke 40, 50 mm 空腔 Loke 40 with 50 mm airspace)



Absorbent	Montering	Lydklasse	Absorpsjonskoeffisient i følgende frekvensband (α_p)							
			100	125	250	500	1000	2000	4000	5000
Loke 40 mm	direktemontert	A	0.11	0.12	0.61	0.98	1.07	1.07	1.02	1.01
	50 mm luft bak	A	0.25	0.41	0.86	1.06	1.13	1.01	1.00	1.01