

# Eira™ 40 mm

Vegg og takabsorbent - lyddemper

Datablad

## Beskrivelse

Platen er utviklet spesielt med tanke på montasje direkte i taket eller på veggene der det ikke er plass til tradisjonelt opphengs system.

Platen har en tradisjonell finstrukturert overflate.

Platen har en særdeles god lydabsorpsjon og er meget lyddempende. Den er meget velegnet til lyddemping i miljøer der en ønsker å ha en ensartet lys overflate f.eks. kontorer, boliger, møterom etc og andre rom med mye støy.

## Farge og lysrefleksjon

Fargen er matt hvit (NCS S 0502-R50B) og lysrefleksjonen er ca 84%



## Installasjon

Platene monteres rett i taket eller på vegg.

Festes med montaselim, opphengsbrakett eller montasjeskruer.

Platene passer ikke inn i tradisjonelt T-system.

## Kanttyper

Standard med liten B kant. Alle kanttyper kan leveres.

## Akustikk - absorpsjon

Platen er klassifisert som klasse A.

NRC = 0,90 ved direkte montasje.

Absorpsjonskoeffisienten ( $\alpha_w$ ) er beregnet til 0,95 i henhold til ISO 11654.

Absorpsjonstesten er foretatt i hht ISO 354:2003 uten luft bak platene.

## Lydisolasjon

Rw = 12 dB i hht ISO 717-1:2003

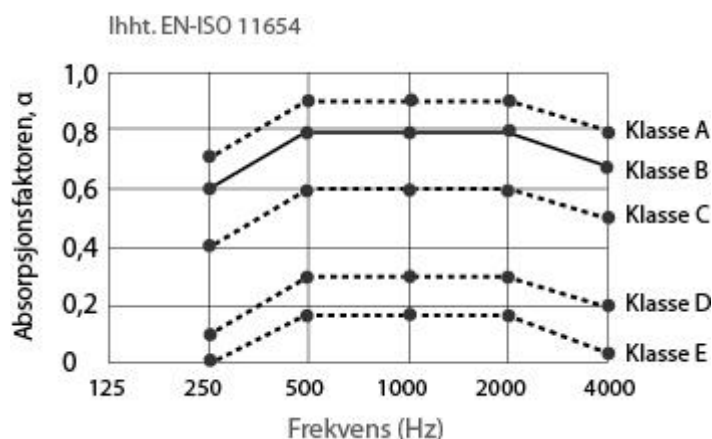
## Brannklasse

A2-s2,d0, i hht EN 13501-1.

## Formaldehyd

Klasse E1 (utslippsfritt).

Nedenstående viser lydklasser  
Ut fra Absorpsjonsfaktor.



### Fuktbestandighet

Platen er formstabil ved en relativ luftfuktighet opptil 90% og en temperatur på 40°C.

### Rengjøring og vedlikehold

Platen har en overflate som tillater lett støvsuging. Dersom platen overmales vil den miste sine egenskaper.

### Antibakteriell

Platen har en overflate som er behandlet for å eliminere bakterier og sopp/mugg. Motstandsdyktighet mot sopp og mugg er testet i hht ASTM G 21-15. Motstandsdyktighet mot Escherichia Coli og Staphylococcus er testet i hht ISO 22196:2011.

### Dimensjon og vekt

standard størrelser:  
40x600x600mm (varenummer 86010).  
Andre størrelser etter forespørsel, opptil 40x1200x2400mm  
Platens vekt er 4,20 kg/m<sup>2</sup>.

### Avfallshåndtering

Platene og avkapp kan etter endt levetid leveres kommunalt deponi. Glassullen platene er lagd av er resirkulerbar. Emballasje kan gjenvinnes.

### Opplysninger om transport

Produktet er ikke klassifisert som farlig gods.

### Isolerende egenskaper

Absorbentene har meget god isoleringsevne. Laboratorie testet i henhold til EN 13964:2014 klasse 4.10 & EN 12664:2001. Termisk varmeledningsevne / Lambdaverdi = 0,033W/(m·K). Termisk varme motstand = 1,191 (m<sup>2</sup>·K)/W.



### Utsteder av CE sertifikat for produktet

Element Materials Technology Rotterdam B.V.  
Zekeringstraat 33, 1014 BV, Amsterdam  
Netherlands  
Notified body No. 2812  
Dato: 09/10/2024  
Sertifikat no: 2812-CPR-BC5005  
I hht CE regulativ: EN 13964:2014  
Dokumentasjon for test utført i hht test: System 1



### Produktet er M1 sertifisert

Dette betyr at produktet er testet og innfrir de strengeste internasjonale krav til utslipp og ikke bruk av giftige bestanddeler. Det er egne krav til akustikk produkter som skal innfris for å få M1 sertifikat.



### Usteder av M1 sertifikat

Rakennustieto Oy  
Malminkatu 16 A, FI-00101 Helsinki  
Finland

### Vedrørende EPD (Environmental Product Declaration)

Produktet har fullført LCA (Life Cycle Assessment) rapporten og mottatt EPD (Environmental Product Declaration) sertifikatet:  
test program: Det internasjonale EPD® systemet [www.environdec.com](http://www.environdec.com)  
Program operatør: EPD internasjonale AB  
Box 210 60, 100 31 Stockholm, Sweden  
EPD registreringsnummer/rapport/sertifikat: S-P-08557  
Publikasjonsdato: 06/03/2023  
I henhold til: EN 15804+A2 & ISO 14025 / ISO21930  
Systemgrense fra A1-D (Cradle to Grave)



### Test Report

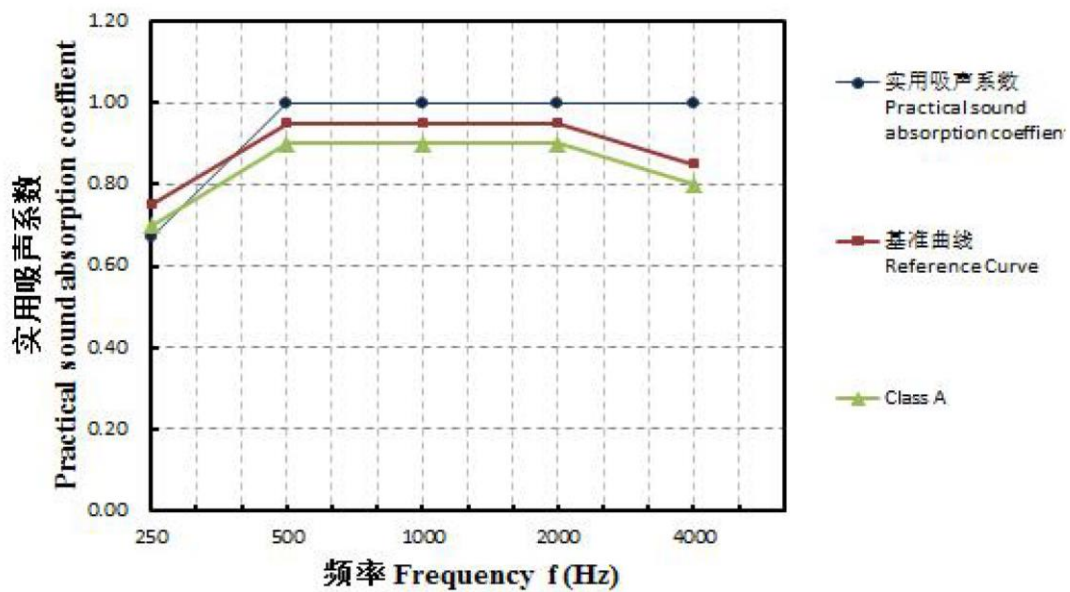
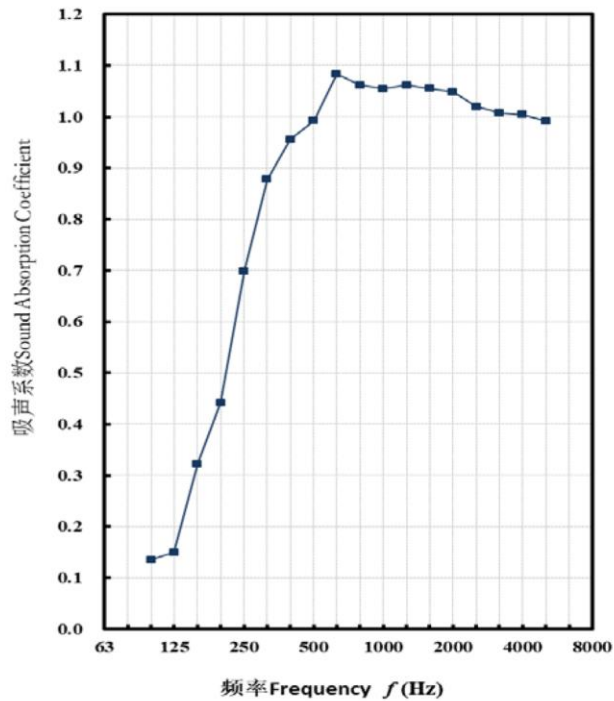
委托编号 Serial Number: GS22-200032

报告编号 Report Number: GS228-200037\*

第 3 页, 共 4 页 Page 3 of 4

#### 附件：曲线图、测试图 Annex: Curve of test data , Test picture

##### 1、曲线图 Curve of test data (Eira 40, 0 mm 空腔 Eira 40 with 0 mm airspace)



### Test Report

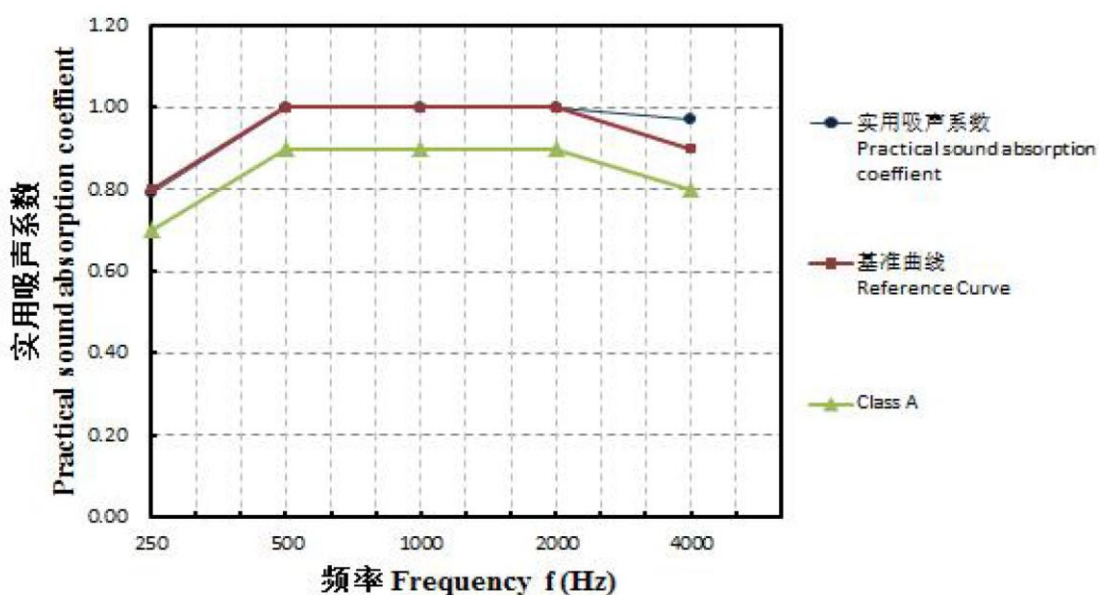
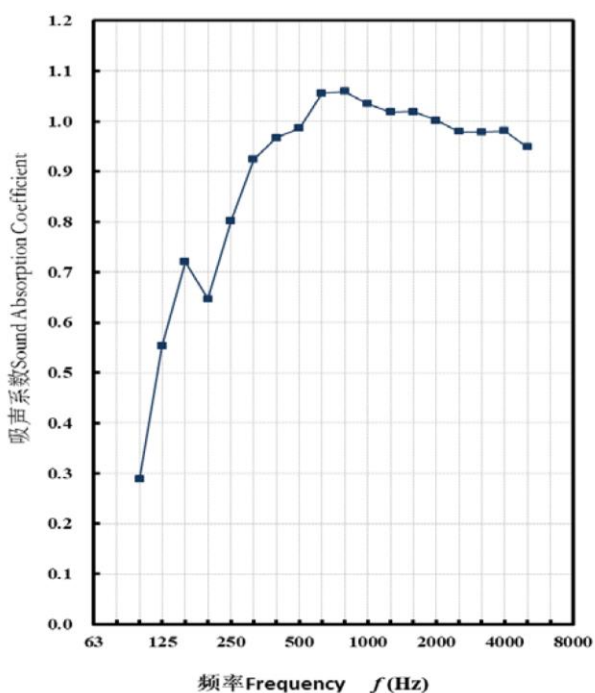
委托编号 Serial Number: GS22-200033

报告编号 Report Number: GS228-200038\*

第 3 页, 共 4 页 Page 3 of 4

#### 附件：曲线图、测试图 Annex: Curve of test data , Test picture

##### 1、曲线图 Curve of test data (Eira 40, 50 mm 空腔 Eira 40 with 50 mm airspace)



Absorbent	Montering	Lydklasse	Absorpsjonskoeffisient i følgjande frekvensband ( $\alpha_p$ )							
			100	125	250	500	1000	2000	4000	5000
Eira 40 mm	direktemontert	A	0.13	0.15	0.70	0.99	1.05	1.05	1.00	0.99
	50 mm luft bak	A	0.29	0.55	0.80	0.99	1.03	1.00	0.98	0.95