

Loke™ Strong 40 mm

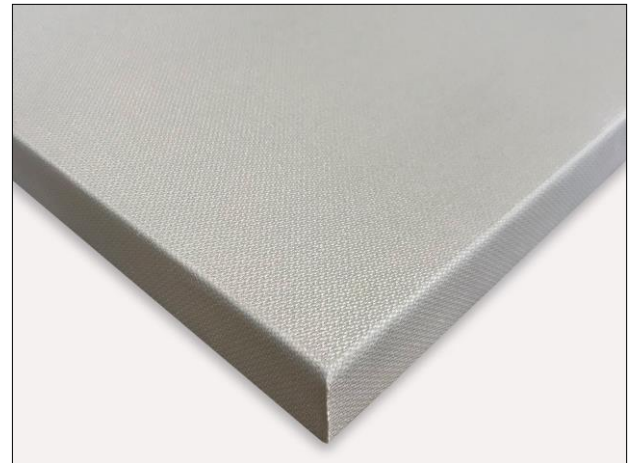
Væg og loftabsorbenter - lyddæmper

Datablad

Beskrivelse

Denne absorber er designet til at modstå hård behandling og er beregnet til direkte montering i loftet eller på væggen. Absorbenten er beklædt med glasfiberstof på de synlige overflader, hvilket gør den meget modstandsdygtig over for stød, som f.eks. fra boldspil.

Absorbenten har en god lydabsorption og er meget lyddæmpende. Med sin høje lysrefleksion er den særligt velegnet til steder som gymnastiksale, idrætshaller, børnehaver og andre steder med høj støj og hård behandling.



Farve og lysreflektion

Absorbenten fås i standardfarverne hvid, lys grå og mørkegrå. Den nærmeste farvekode for lys grå er RAL 7038, for hvid er det RAL 9003 og for mørkegrå RAL 7021. Lysrefleksion op til 81 %.

Installation

Absorbenterne monteres direkte i loftet eller på væggen. De fastgøres med monteringslim, alternativt med ophængningsbeslag eller skruer. De passer ikke ind i et traditionelt T-system.

Kanttyper

Kant: Afrundet A-kant (lige kant).

Akustik - absorption

Pladen er klassificeret som klasse A.

Absorptionstesten er udført iht.

ISO 354:2003 uden luft bag pladerne.

NRC = 0,90.

Absorptionskoefficienten (α_w) er beregnet

til 0,95 i henhold til ISO 11654.

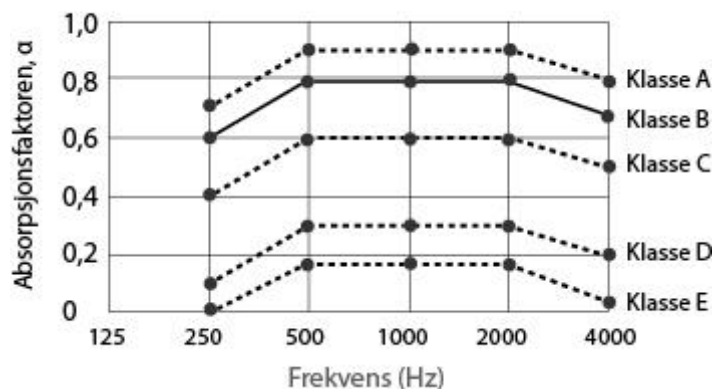
Se testresultater på side 4 og 5.

Lydisolering

Rw = 12 dB i hht. ISO 717-1:2003

Lydklasser for absorbenter

Ihht. EN-ISO 11654



Ovenstående viser lydklasser i forhold til absorptionsfaktor.

Brandklasse

Absorbenten samlet: **A2-s2, d0** i hht. EN 13501-1.
Overfladedug: **A2-s2, d0** i hht. EN 13501-1
Glasulds-kernen: **A2-s1, d0** ref. EN 13501-1

Formaldehyd

Klasse E1 (udslipningsfri).

Andet

Absorbenten indeholder ikke giftige materialer.

Fugt

Absorbenten er formstabil ved en relativ luftfugtighed på op til 90% og en temperatur på 40°C.

Rengøring og vedligehold

Absorbenten har en overflade, der tillader støvafvisning og rengøring med en fugtig klud. Hvis den males over, vil den miste sine egenskaber.

Antibakteriel

Absorbenten har en overflade, der er behandlet for at eliminere bakterier og skimmel/svamp.
Modstandsdygtighed over for skimmel og svamp er testet ifølge ASTM G 21-15.
Modstandsdygtighed over for Escherichia Coli og Staphylococcus er testet ifølge ISO 22196:2011.

Dimension og vægt

40x600x600mm
Vægten er ca. 4,20 kg/m².

Affaldshåndtering:

Efter endt levetid kan absorbenter og rester afleveres på kommunale genbrugsstationer.
Glasulden, som pladerne er lavet af, kan genanvendes.
Emballagen kan genbruges.

Oplysninger om transport:

Produktet er ikke klassificeret som farligt gods.

Isolerende egenskaber:

Absorbenterne har en meget god isoleringsevne.
Laborietestet i henhold til EN 13964:2014 klasse 4.10 & EN 12664:2001.
Termisk ledningsevne / Lambdaværdi = 0,033W/(m·K).
Termisk modstand = 1,191 (m²·K)/W.



Udsteder af CE-certifikat af produktet (Loke)

Element Materials Technology Rotterdam B.V.
Zekeringstraat 33, 1014 BV, Amsterdam
Netherlands
Notified body No. 2812
Dato: 08/06/2020
Certifikat no: 2812-CPR-BC5005
I hht. CE-regulativ: EN 13964:2014



Produktet er M1 certificering:

Dette betyder, at produktet er testet og opfylder de strengeste internationale krav til emissioner og ikke brug af skadelige stoffer. Der er specifikke krav til akustikprodukter, som skal opfyldes for at opnå M1-certificering.



Udsteder af M1 certifikat:

The Building Information Foundation RTS-sr
P.O.B 1004, FI-00101 Helsinki i Finland

Slagfast:

Absorbenten er testet til slagfast i klasse **1A** i hht EN13964, annex D og DIN 18032:2018-11. Dette er det bedste mulige for denne type produkt/materiale.



Produktet har fullført LCA (Life Cycle Assessment) rapporten og har EPD (Environmental Product Declaration) certifikat:

Program: Det internationale EPD® systemet www.environdec.com
Program operator: EPD internationale AB
Box 210 60, 100 31 Stockholm, Sweden
EPD-registreringsnummer: S-P-08557
Publikationsdato: 06/03/2023
I henhold til: EN 15804+A2 & ISO 14025 / ISO21930
Systemgrænse fra A1-D (Cradle til Grave)



Test Report

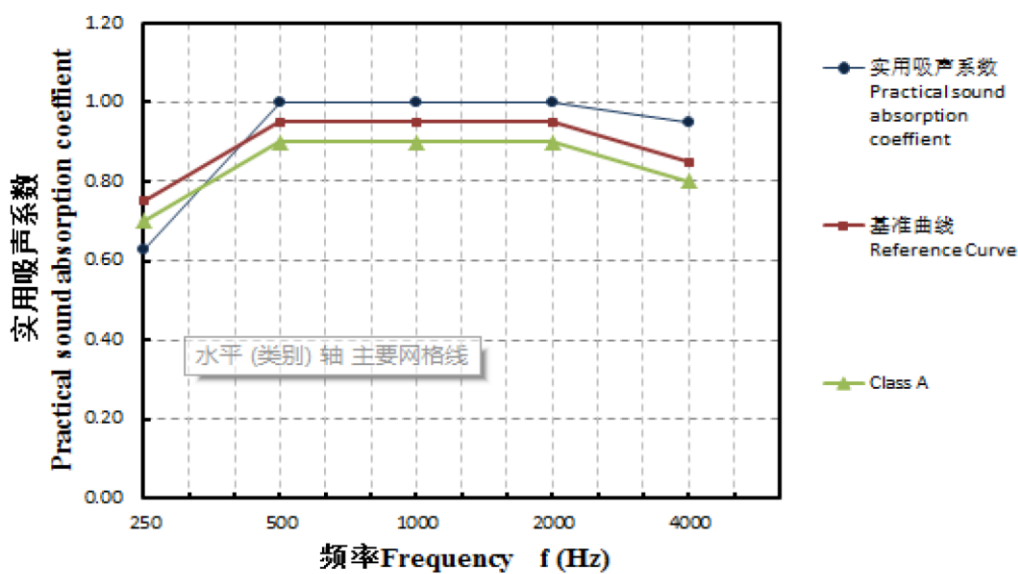
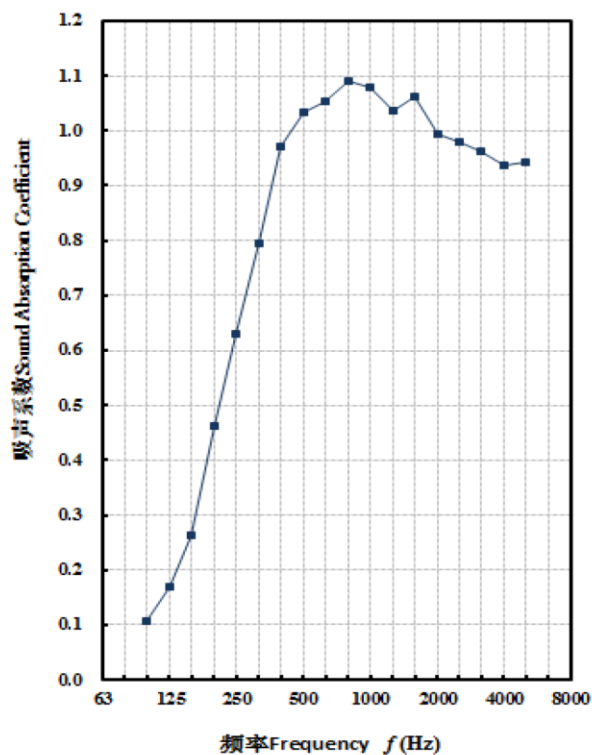
委托编号 Serial Number: GS22-200059

报告编号 Report Number: GS228-200063

第 3 页, 共 4 页 Page 3 of 4

附件：曲线图、测试图
Annex: Curve of test data , Test picture

1、曲线图 Curve of test data (Loke Strong 40, 0 mm 空腔 Loke Strong 40 with 0 mm airspace)



Test Report

委托编号 Serial Number: GS22-200058

报告编号 Report Number: GS228-200062

第 3 页, 共 4 页 Page 3 of 4

附件：曲线图、测试图
Annex: Curve of test data , Test picture

1、曲线图 Curve of test data (Loke Strong 40, 50 mm 空腔 Loke Strong 40 with 50 mm airspace)

