

Loke™ dB 49 mm

Vegg og takabsorbent - lyddemper

Datablad

Beskrivelse

Platen er utviklet spesielt med tanke på montasje direkte i taket/veggen der det ikke er plass til tradisjonelt opphengssystem.

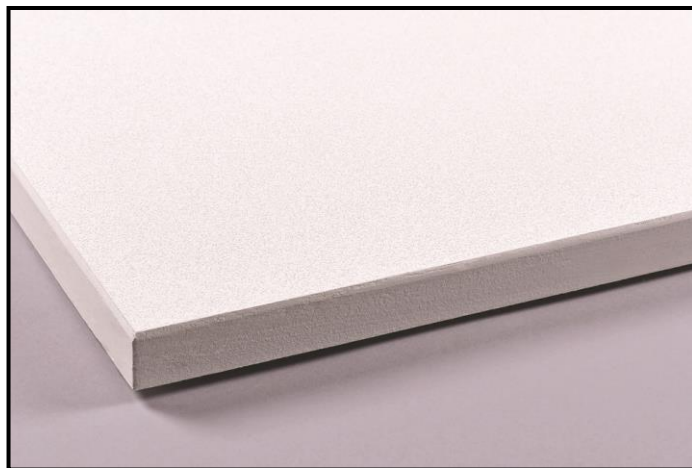
Den har utvendige mål som passer i standard T-system.

Platen har en tradisjonell strukturert overflate med spesielt forseggjort kant forsegling.

Platen har en særdeles god lydabsorpsjon og er meget lyddempende i forhold til etterklang.

Baksiden av platen består av 9 mm massiv gips som blokkerer gjennomgående lydbølger.

Med høy lysrefleksjon er platen derfor meget velegnet til kontor- og undervisningsmiljøer, barnehager og rom med mye støy.



Farge og lysrefleksjon

Nærmeste hvite fargekode er NCS 0502-Y

med lysrefleksjon opptil 84 %. Platen fås også i andre RAL farger som spesialbestilling.

Installasjon

Platene monteres rett i taket/vegg.

Festes normalt med montasjelim,

alternativt med opphengs brakett eller festeskruer.

Platene passer også inn i tradisjonelt T-system.

Kanttyper

Kant: liten B.

Akustikk - absorpsjon

Platen er klassifisert som klasse A, Absorpsjonstesten er foretatt i hht ISO 354:2003 uten luft bak platene.

NRC = 0,90.

Absorpsjonskoeffisienten (α_w) er beregnet til 0,90 i henhold til ISO 11654.

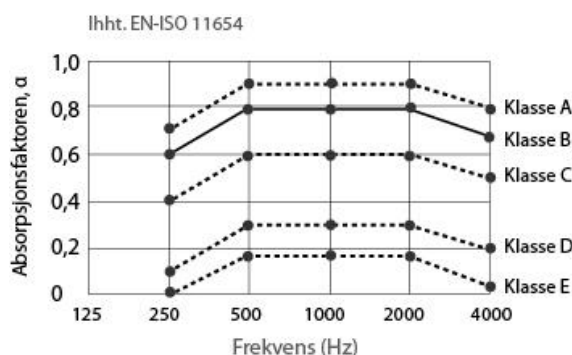
Se testresultat på side 3.

Lydisolering via himling mellom to rom:

$D_{n,f,w}$ -verdi 42 dB ihht. BS EN ISO 717-1:1997

Blokkerer gjennomgående lyd med 29 dB R_w (snitt for hele Hz spekteret) ihht. BS EN ISO 717-1:2013

Lydklasser for absorbenter



Ovenstående viser lydklasser i forhold til Absorpsjonsfaktor.

Brannklasse

A2-s1,d0, i hht EN 13501-1.

Formaldehyd

Klasse E1 (utslippsfritt).

Fuktbestandighet

Platen er formstabil ved en relativ luftfuktighet opptil 90% og en temperatur på 40°C.

Rengjøring og vedlikehold

Platen har en overflate som tillater støvtørking og forsiktig vask med en lett fuktig klut. Dersom platen overmales vil den miste sine egenskaper.

Antibakteriell

Platen har en overflate som er behandlet for å eliminere bakterier og sopp/mugg. Motstandsdyktighet mot sopp og mugg er testet i hht ASTM G 21-15. Motstandsdyktighet mot Escherichia Coli og Staphylococcus er testet i hht ISO 22196:2011.

Dimensjon og vekt

49x592x592mm

49x592x1192mm

Platens vekt er ca 5,00 kg/m².

Avfallshåndtering:

Platene og avkapp kan etter endt levetid leveres kommunalt deponi. Glassullen platene er lagd av er resirkulerbar. Emballasje kan gjenvinnes.

Opplysninger om transport:

Produktet er ikke klassifisert som farlig gods.

Isolerende egenskaper (Loke™ 40):

Absorbentene har meget god isoleringsevne.

Laboratorie testet i henhold til EN 13964:2014 klasse 4.10 & EN 12664:2001.

Termisk varmeledningsevne / Lambdaverdi = 0,033W/(m·K).

Termisk varme motstand = 1,191 (m²·K)/W.



Utsteder av CE sertifikat for produktet

Element Materials Technology Rotterdam B.V.
Zekeringstraat 33, 1014 BV, Amsterdam
Netherlands
Notified body No. 2812
Dato: 08/06/2020
Sertifikat no: 2812-CPR-BC5005
I hht CE regulativ: EN 13964:2014



Produktet er M1 sertifisert for (Loke™ 40):

Dette betyr at produktet er testet og innfris de strengeste internasjonale krav til utslipp og ikke bruk av giftige bestanddeler. Det er egne krav til akustikk produkter som skal innfris for å få M1 sertifikat.



Usteder av M1 sertifikat:

The Building Information Foundation RTS sr
P.O.B 1004, FI-00101 Helsinki
Finland

Vedrørende EPD (Environmental Product Declaration):

Produktet har fullført LCA (Life Cycle Assessment) rapporten og mottatt EPD (Environmental Product Declaration) sertifikatet:
test program: Det internasjonale EPD® systemet www.environdec.com
Program operatør: EPD internasjonale AB
Box 210 60, 100 31 Stockholm, Sweden
EPD registreringsnummer/rapport/sertifikat: S-P-08557
Publikasjonsdato: 06/03/2023
I henhold til: EN 15804+A2 & ISO 14025 / ISO21930
Systemgrense fra A1-D (Cradle to Grave)



Test Report

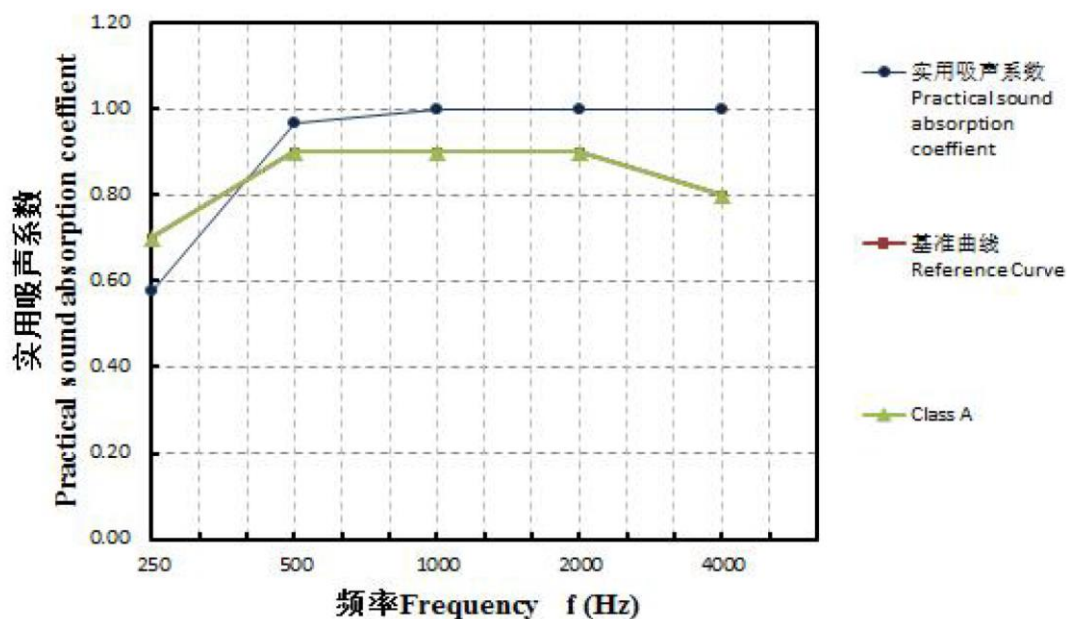
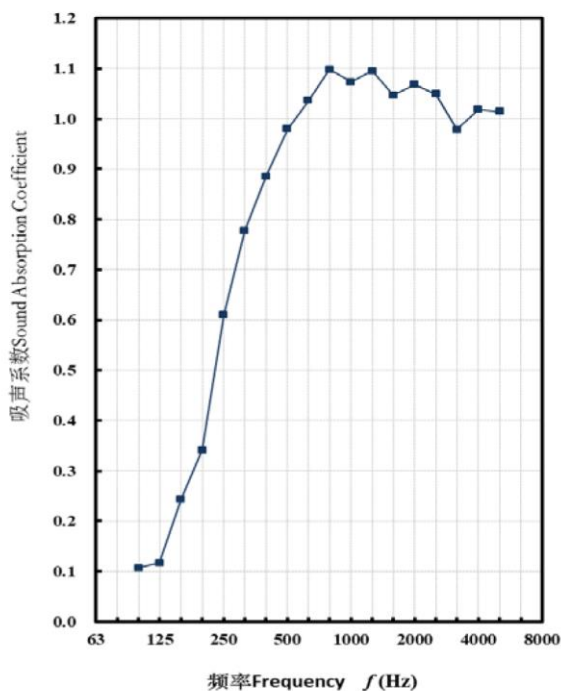
委托编号 Serial Number: GS22-200030

报告编号 Report Number: GS228-200035*

第 3 页, 共 4 页 Page 3 of 4

附件: 曲线图、测试图 Annex: Curve of test data, Test picture

1、曲线图 Curve of test data (Loke 40, 0 mm 空腔 Loke 40 with 0 mm airspace)



注: 基准曲线与 A 级曲线重合
NOTE: Reference Curve coincides with the Curve of Class A

Lyddemping i forhold til gjennomgående lyd



Sound Research Laboratories

Holbrook House, Little Waldingfield
Sudbury, Suffolk CO10 0TH
Tel: +44(0)1787 247595 Fax: +44(0)1787 248420
e-mail: srl@srltsl.com



Test Certificate No: 7138

Contract: C/21946

Page 1 of 1

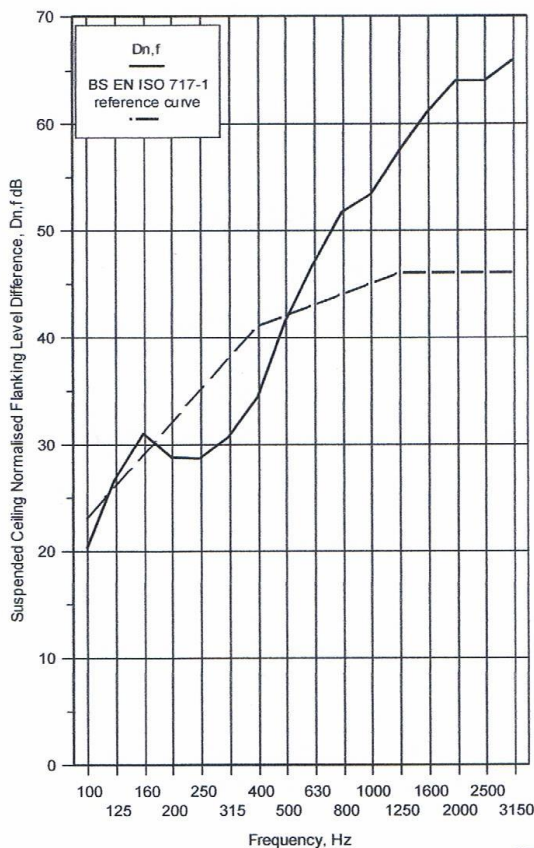
Date: 15 March 2012

See SRL Report C/21946/R03 for full details
Laboratory Measurement of the Flanking Transmission of Airborne Sound between Adjoining Rooms
of a Suspended Ceiling to BS EN ISO 10848-2:2006

Test Numbers: 25 & 26
Manufacturer:
Client:
Sample mounted by:
Product identification: Sequence dB 50mm, 600x600mm

Air Temperature: 12.3 °C
Air Humidity: 63 %
Test Date: 09/03/2012

Freq f Hz	Suspended Ceiling Normalised Flanking Level Difference - dB	
	1/3 Oct	1/1 Oct
50+	14.2	17.3
63+	21.1	
80+	19.9	
100	20.3	23.9
125	26.7	
160	31.0	
200	28.8	29.3
250	28.7	
315	30.7	
400	34.3	38.1
500	41.5	
630	46.8	
800	51.6	53.5
1000	53.3	
1250	57.4	
1600	61.0	62.7
2000	63.9	
2500	64.0	
3150	66.0	67.5
4000+	67.7	
5000+	69.5	
6300+	72.0	66.6
8000+	68.6	
10000+	63.4	
Average 100-3150	44.1	



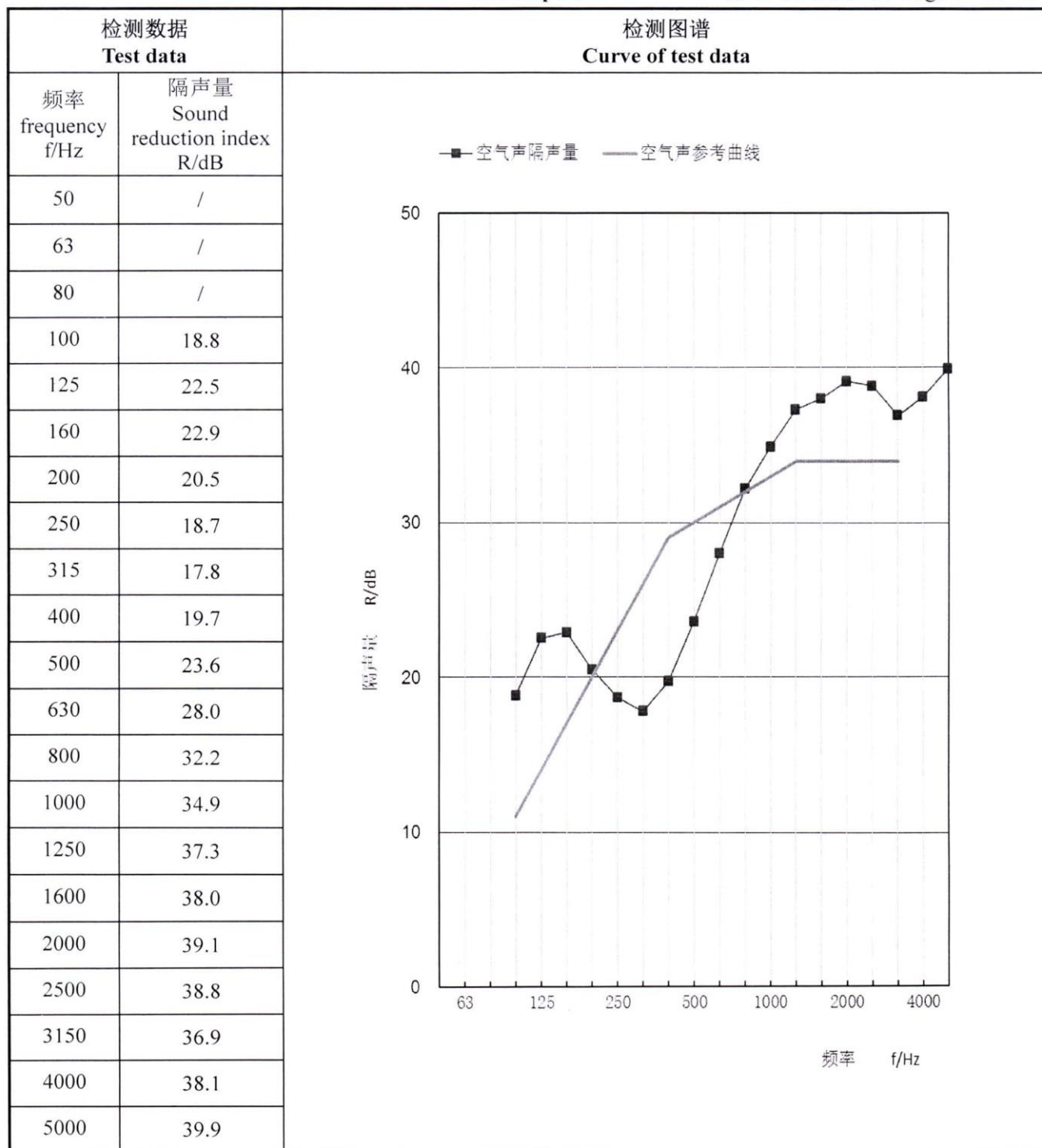
Rating according to BS EN ISO 717-1:1997
Dn,f,w (C;Ctr) = 42 (-1;-6)

Notes : * shows measurement corrected for background
+ shows frequency beyond standard and not UKAS accredited

v1.4

Allen Smalls
Quality Manager

Trevor Hickman
Deputy Technical Manager



按照 ISO717-1: 2013 的评价结果: $R_w(C,C_{tr})=30(-2;-4)$ dB
 Result accorded to ISO717-1: 2013: $R_w(C,C_{tr})=30(-2;-4)$ dB
 本报告的评价结果是根据实验室测量结果得到的。
 This report's result is base on laboratory measurements.