

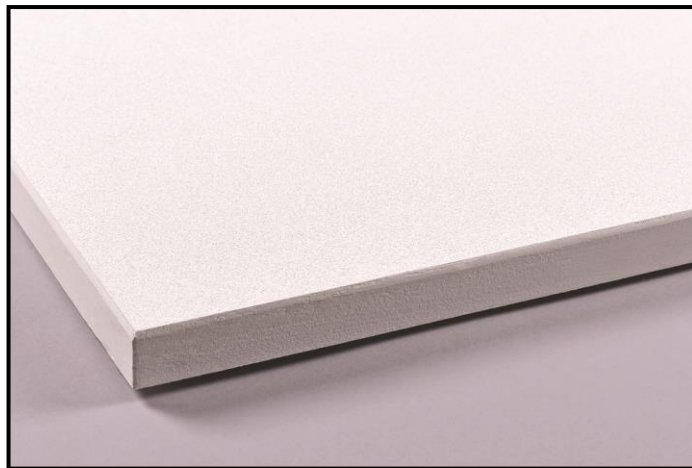
Loke™ dB 49 mm

Væg og loftabsorbenter - lyd-dæmper

Datablad

Beskrivelse

Pladen er udviklet til montering direkte i loftet/væggen, hvor der ikke er plads til et traditionelt ophængnings-system. Den har ydre mål, der passer til et standard T-system. Pladen har en traditionel struktureret overflade med særligt fintfølede kantforsegling. Pladen har en særdeles god lydabsorption og er meget lyd-dæmpende i forhold til efterklang. Bagsiden af pladen består af 9 mm massiv gips, der blokerer for gennemgående lydbølger. Med høj lysrefleksion er pladen derfor meget velegnet til kontor- og undervisningsmiljøer, børnehaver og rum med meget støj.



Farve og lysreflektion

Den nærmeste hvide farvekode er NCS 0502-Y med en lysrefleksion på op til 84%. Pladen fås også i andre RAL farver på specialbestilling.

Installation

Pladerne monteres direkte i loftet/væggen. De fastgøres med monteringslim, alternativt med ophængningsbeslag eller skruer. Pladerne passer også ind i et traditionelt T-system.

Kanttyper

Kant: lille B.

Akustik - absorption

Pladen er klassificeret som klasse A. Absorptionstesten er udført i henhold til ISO 354:2003 uden luft bag pladerne. NRC = 0,90. Absorptionskoefficienten (α_w) er beregnet til 0,90 i henhold til ISO 11654.

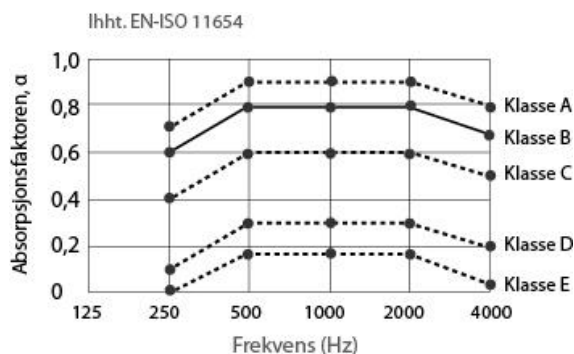
Lydklasser for absorbenter:
Se testresultat på side 3.

Lydisolering via loftet mellem to rum:

Dn,f,w-værdi 42 dB iht. BS EN ISO 717-1:1997

Blokering af gennemgående lyd med 30 dB Rw (gennemsnit for hele Hz-spektret) iht. BS EN ISO 717-1:2013.

Lydklasser for absorbenter



Ovenstående viser lydklasser i forhold til absorptionsfaktor.

Brandklasse

A2-s1, d0, i hht EN 13501-1.

Formaldehyd

Klasse E1 (udslipfri).

Fugt

Pladen er formstabil ved en relativ luftfugtighed op til 90% og en temperatur på 40°C.

Rengøring og vedligehold

Pladen har en overflade, der tillader støv aftørring og forsigtig vask med en let fugtig klud. Hvis pladen males over, mister den sine egenskaber

Antibakteriel

Pladen har en overflade, der er behandlet for at eliminere bakterier og skimmel/svamp. Modstandsdygtighed over for skimmel og svamp er testet i henhold til ASTM G 21-15. Modstandsdygtighed over for Escherichia Coli og Staphylococcus er testet i henhold til ISO 22196:2011.

Dimension og vægt

49x592x592mm

49x592x1192mm

Pladens vægt er ca. 5,00 kg/m².

Affaldshåndtering:

Pladerne og restaffald kan efter endt levetid afleveres på kommunale genbrugsstationer. Glasulden, som pladerne er lavet af, kan genanvendes. Emballagen kan genbruges.

Oplysninger om transport:

Produktet er ikke klassificeret som farligt gods.

Isolerende egenskaper (Loke™ 40):

Absorbenterne har en god isoleringsevne. Laboratorie testet i henhold til EN 13964:2014 klasse 4.10 & EN 12664:2001. Termisk varmeledningsevne / Lambdaverdi = 0,033W/(m·K). Termisk varme modstand = 1,191 (m²·K)/W.



Udsteder af CE-certifikat af produktet

Element Materials Technology Rotterdam B.V.

Zekeringstraat 33, 1014 BV, Amsterdam

Netherlands

Notified body No. 2812

Dato: 08/06/2020

Certifikat no: 2812-CPR-BC5005

I hht. CE-regulativ: EN 13964:2014



Produktet er M1 certificeret (Loke™ 40):

Dette betyder, at produktet er testet og opfylder de strengeste internationale krav til emissioner og ikke brug af skadelige stoffer. Der er specifikke krav til akustikprodukter, som skal opfyldes for at opnå M1-certificering.



Udsteder af M1 certifikat:

The Building Information Foundation RTS-sr

P.O.B 1004, FI-00101 Helsinki i Finland

Produktet har fuldført LCA (Life Cycle Assessment) rapporten og har EPD (Environmental Product Declaration) certifikat:

Program: Det internationale EPD® systemet www.environdec.com

Program operator: EPD internationale AB

Box 210 60, 100 31 Stockholm, Sweden

EPD-registreringsnummer: S-P-08557

Publikationsdato: 06/03/2023

I henhold til: EN 15804+A2 & ISO 14025 / ISO21930

Systemgrænse fra A1-D (Cradle til Grave)



Test Report

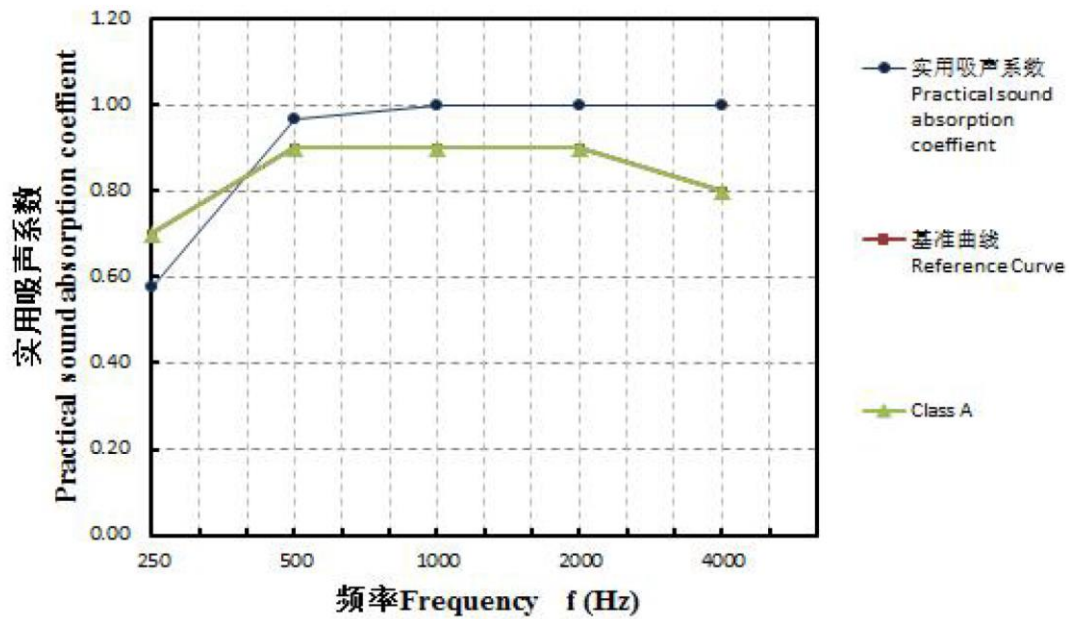
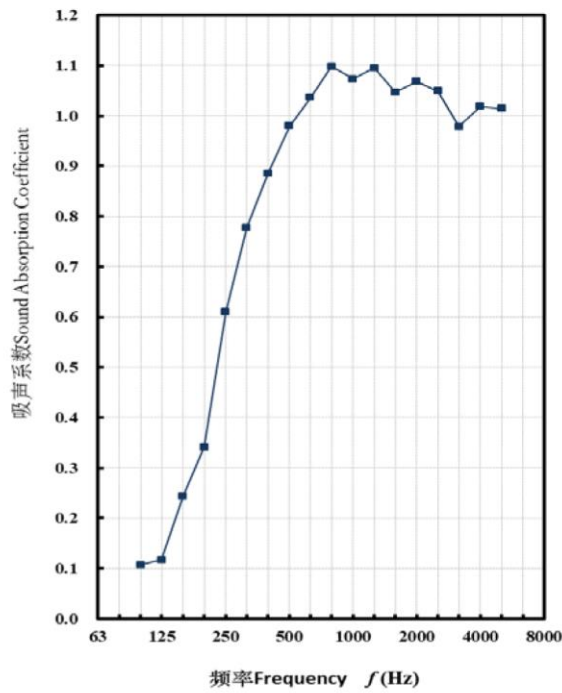
委托编号 Serial Number: GS22-200030

报告编号 Report Number: GS228-200035*

第 3 页, 共 4 页 Page 3 of 4

附件：曲线图、测试图 Annex: Curve of test data, Test picture

1、曲线图 Curve of test data (Loke 40, 0 mm 空腔 Loke 40 with 0 mm airspace)



注：基准曲线与 A 级曲线重合
NOTE: Reference Curve coincides with the Curve of Class A

Lyddempning i forhold til gennemgående lyd



Sound Research Laboratories

Holbrook House, Little Waldingfield
Sudbury, Suffolk CO10 0TH
Tel: +44(0)1787 247595 Fax: +44(0)1787 248420
e-mail: srl@srltsl.com



Test Certificate No: 7138

Contract: C/21946

Page 1 of 1

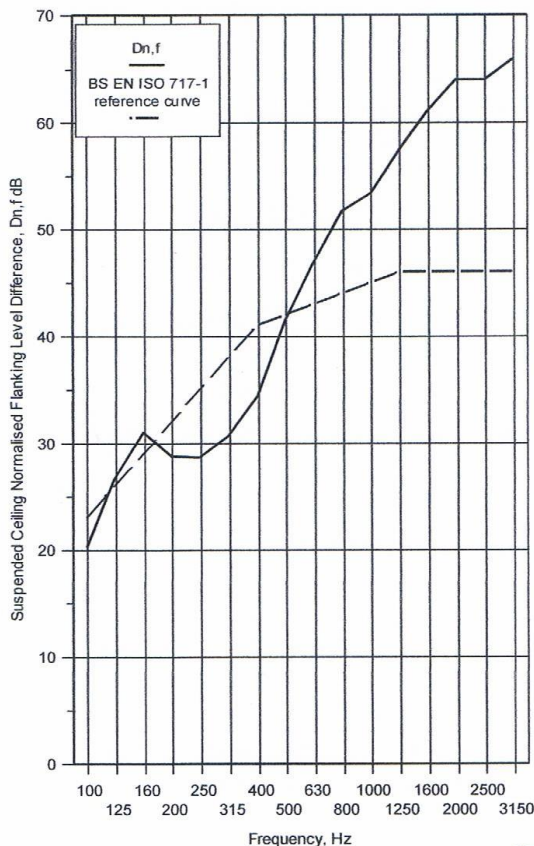
Date: 15 March 2012

See SRL Report C/21946/R03 for full details
Laboratory Measurement of the Flanking Transmission of Airborne Sound between Adjoining Rooms
of a Suspended Ceiling to BS EN ISO 10848-2:2006

Test Numbers: 25 & 26
Manufacturer:
Client:
Sample mounted by:
Product identification: Sequence dB 50mm, 600x600mm

Air Temperature: 12.3 °C
Air Humidity: 63 %
Test Date: 09/03/2012

Freq f Hz	Suspended Ceiling Normalised Flanking Level Difference - dB	
	1/3 Oct	1/1 Oct
50+	14.2	17.3
63+	21.1	
80+	19.9	23.9
100	20.3	
125	26.7	29.3
160	31.0	
200	28.8	38.1
250	28.7	
315	30.7	53.5
400	34.3	
500	41.5	62.7
630	≥ 46.8	
800	≥ 51.6	67.5
1000	≥ 53.3	
1250	≥ 57.4	66.6
1600	≥ 61.0	
2000	≥ 63.9	63.4
2500	≥ 64.0	
3150	≥ 66.0	44.1
4000+	≥ 67.7	
5000+	≥ 69.5	
6300+	≥ 72.0	
8000+	≥ 68.6	
10000+	≥ 63.4	
Average 100-3150	44.1	



Rating according to BS EN ISO 717-1:1997
Dn,f,w (C;Ctr) = 42 (-1;-6)

Notes : * shows measurement corrected for background
+ shows frequency beyond standard and not UKAS accredited

v1.4

Allen Smalls
Quality Manager

Trevor Hickman
Deputy Technical Manager

