

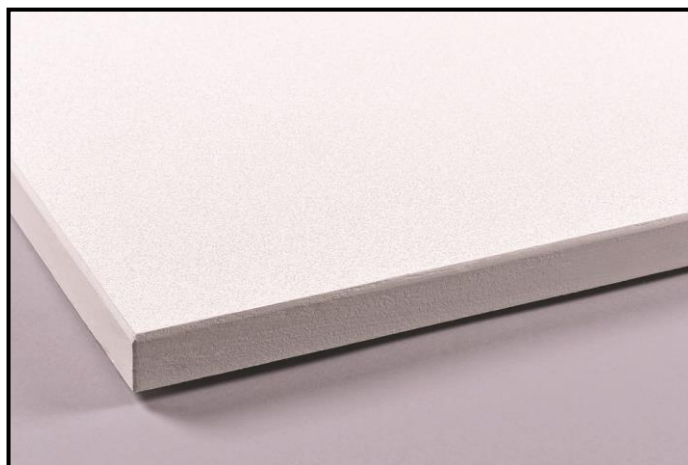
Loke™ 40 mm

Væg og loftabsorbenter - lyddæmper

Datablad

Beskrivelse

Pladen er udviklet til direkte montering i loftet eller på væggen, hvor der ikke er plads til et traditionelt ophængningssystem. Pladen har en traditionel struktureret overflade med særligt fin kantforsegling. Pladen har en særdeles god lydabsorption og er meget lyddæmpende. Med høj lysrefleksion er den derfor særdeles velegnet til kontor- og undervisningsmiljøer, børnehaver og rum med meget støj.



Farve og lysrefleksion

Den nærmeste hvide farvekode er NCS 0502-Y med en lysrefleksion på op til 84%. Pladen fås også i grå (RAL 7037). Pladen kan også bestilles i andre RAL-farver som en specialordre.

Installation

Pladerne monteres direkte i loftet eller på væggen. De fastgøres med montage lim, alternativt med ophængningsbeslag eller skruer. Pladerne passer ikke ind i et traditionelt T-system.

Kanttyper

Kant: lille B.

Akustik - absorption

Pladen er klassificeret som klasse A. Absorptionstesten er udført iht. ISO 354:2003 uden luft bag pladerne.

NRC = 0,90.

Absorptionskoefficienten (α_w) er beregnet til 0,90 i henhold til ISO 11654.

Se testresultat på side 4 og 5.

Lydisolering

Rw = 12 dB i hht ISO 717-1:2003

Bradklasse

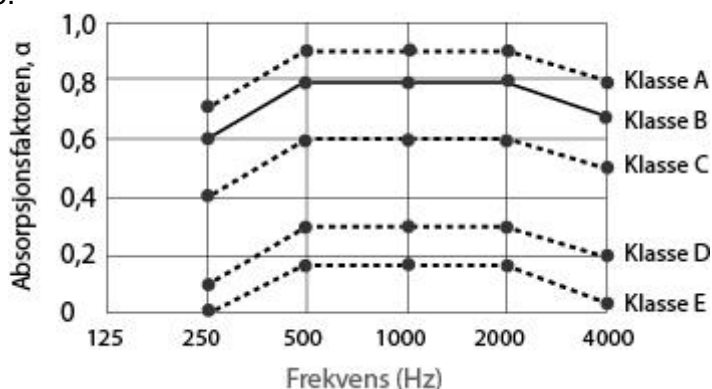
A2-s1, d0, i hht EN 13501-1.

Formaldehyd

Klasse E1 (udslipfri).

Lydklasser for absorbenter

Ihht. EN-ISO 11654



Ovenstående viser lydklasser i forhold til absorptionsfaktor.

Fugt

Pladen er formstabil ved en luftfugtighed op til 90% og en temperatur på 40°C.

Rengøring og vedligehold

Pladen har en overflade, der tillader aftørring af støv, støvsugning og forsigtig vask med en let fugtig klud. Hvis pladen males over, vil den miste sine egenskaber.

Antibakteriel

Pladen har en overflade, der er behandlet for at eliminere bakterier og skimmel/svamp. Modstandsdygtighed mod skimmel og svamp er testet iht. ASTM G 21-15. Modstandsdygtighed mod Escherichia Coli og Staphylococcus er testet iht. ISO 22196:2011.

Dimension og vægt

40x200x600mm., 40x300x600mm., 40x600x600mm., 40x600x1200mm., 40x1000x1200mm
40x1200x1200mm. og 40x1200x2400mm.

Pladens vægt er 4,00 kg/m².

Affaldshåndtering:

Pladerne og restaffald kan efter endt levetid afleveres på kommunale genbrugsstationer. Glasulden, som pladerne er lavet af, kan genanvendes. Emballagen kan genbruges.

Oplysninger om transport:

Produktet er ikke klassificeret som farligt gods.

Isolerende egenskaber:

Absorbenterne har meget god isoleringsevne.
Laborietestet i henhold til EN 13964:2014 klasse 4.10 & EN 12664:2001.
Termisk varmeledningsevne / Lambdaværdi = 0,033W/(m·K).
Termisk varmemodstand = 1,191 (m²·K)/W.



Udsteder af CE-certifikat for produktet

Element Materials Technology Rotterdam B.V.
Zekeringstraat 33, 1014 BV, Amsterdam
Netherlands
Notified body No. 2812
Dato: 08/06/2020
Certifikat no: 2812-CPR-BC5005
I hht. CE-regulativ: EN 13964:2014



Produktet er M1 certificering:

Dette betyr, at produktet er testet og oppfyller de strengeste internasjonale krav til emissioner og ikke bruk av skadelige stoffer. Der er spesifikke krav til akustikprodukter, som skal oppfylles for at opnå M1-certificering.



Udsteder af M1 sertifikat:

The Building Information Foundation RTS-sr
P.O.B 1004, FI-00101 Helsinki i Finland

Produktet har fullført LCA (Life Cycle Assessment) rapporten og har EPD (Environmental Product Declaration) sertifikat:

Program: Det internasjonale EPD® systemet www.environdec.com

Program operator: EPD internasjonale AB

Box 210 60, 100 31 Stockholm, Sweden

EPD-registreringsnummer: S-P-08557

Publikasjonsdato: 06/03/2023

I henhold til: EN 15804+A2 & ISO 14025 / ISO21930

Systemgrænse fra A1-D (Cradle til Grave)



Sist oppdatert
06.09.2023 08:57

Test Report

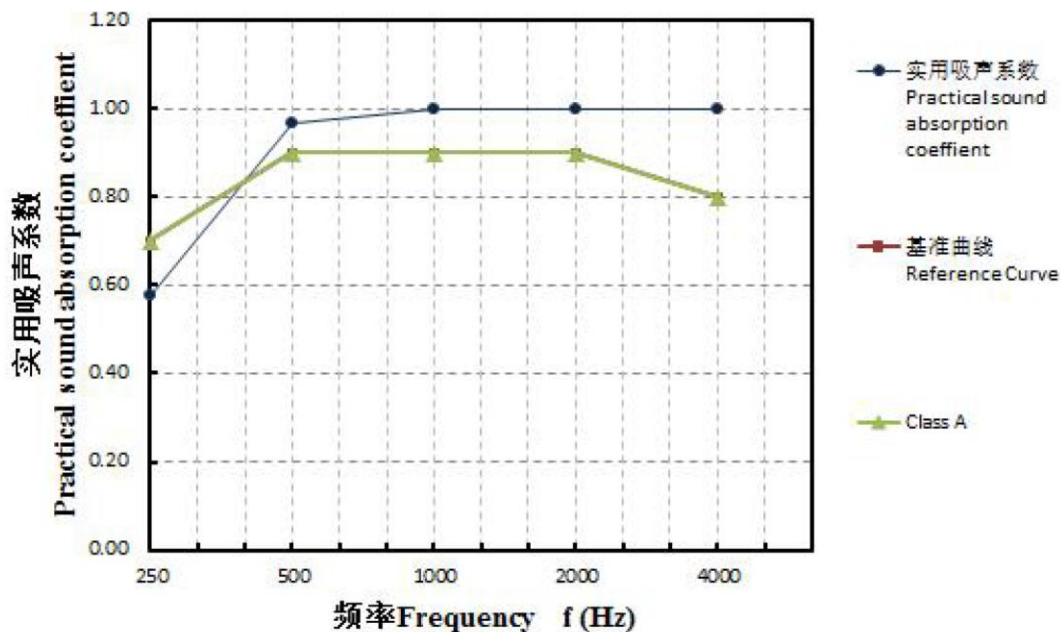
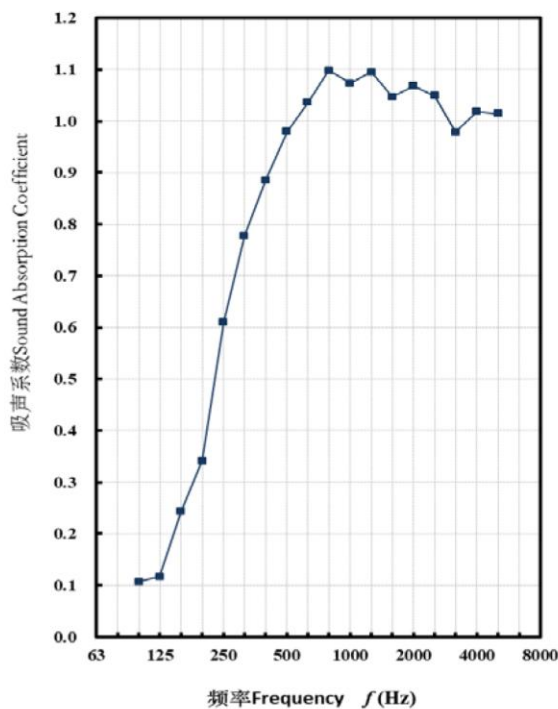
委托编号 Serial Number: GS22-200030

报告编号 Report Number: GS228-200035*

第 3 页, 共 4 页 Page 3 of 4

附件: 曲线图、测试图
Annex: Curve of test data , Test picture

1、曲线图 Curve of test data (Loke 40, 0 mm 空腔 Loke 40 with 0 mm airspace)



注: 基准曲线与 A 级曲线重合
NOTE: Reference Curve coincides with the Curve of Class A

Test Report

委托编号 Serial Number: GS22-200031

报告编号 Report Number: GS228-200036*

第 3 页, 共 4 页 Page 3 of 4

附件: 曲线图、测试图

Annex: Curve of test data , Test picture

1、曲线图 Curve of test data (Loke 40, 50 mm 空腔 Loke 40 with 50 mm airspace)

