

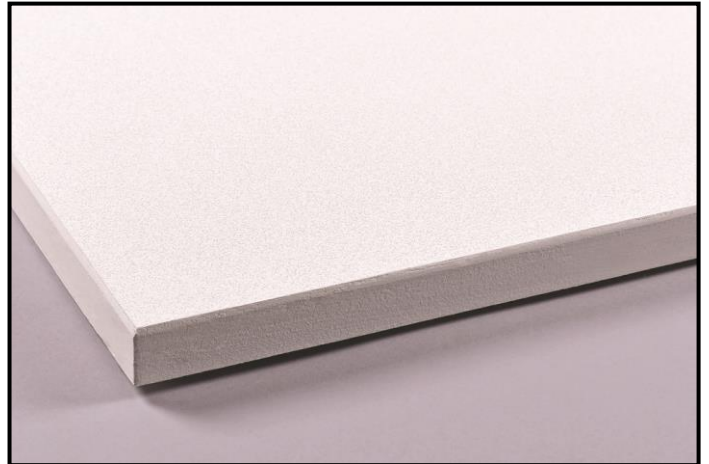
Loke™ 40 mm Hygiene

Væg og loftabsorbenter - lyddæmper

Datablad

Beskrivelse

Pladen er udviklet til montering direkte i loftet eller på væggen, hvor der ikke er plads til et traditionelt ophængningssystem. Pladen har en traditionel struktureret overflade med særligt fin kantforsegling. Pladen har en særdeles god lydabsorption og er meget lyddæmpende. Med høj lysrefleksion er den derfor særdeles velegnet til alle områder og rum med meget støj og efterklang.



Farve og lysreflektion

Den nærmeste hvide farvekode er NCS 0502-Y med en lysrefleksion på op til 84 %.

Pladen fås også i andre RAL farver som specialbestilling.

Installation

Pladerne monteres direkte i loftet eller på væggen. De fastgøres med monteringslim, alternativt med ophængningsbeslag eller skruer. Pladerne passer ikke ind i traditionelt T-system.

Kanttyper

Kant: lille B.

Akustik - absorption

Pladen er klassificeret som klasse A.

Absorptionstesten er udført iht. ISO 354:2003 uden luft bag pladerne.

NRC = 0,90.

Absorptionskoefficienten (α_w) er beregnet til 0,90 i henhold til ISO 11654.

Se testresultat på side 3.

Lydisolering

Rw = 12 dB i hht. ISO 717-1:2003

Brandklasse

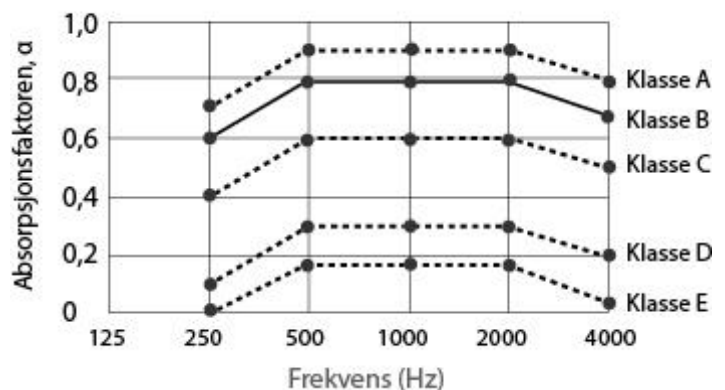
A2-s1, d0, i hht EN 13501-1

Formaldehyd

Klasse E1 (udslipfri).

Lydklasser for absorbenter

Ihht. EN-ISO 11654



Ovenstående viser lydklasser i forhold til absorptionsfaktor.

Fugt

Pladen er formstabil ved en relativ luftfugtighed på op til 90% og en temperatur på 40°C.

Rengøring og vedligehold

Pladen har en overflade, der tillader aftørring af støv og forsigtig vask med en let fugtig klud. Hvis pladen males over, vil den miste sine egenskaber.

Antibakteriel overflade

Pladen har kanter og overflade, der er behandlet for at eliminere bakterier og skimmel/svamp.

Modstandsdygtighed over for skimmel og svamp er testet iht. ASTM G 21-13.

Modstandsdygtighed over for Escherichia Coli og Staphylococcus er testet iht. ASTM E 2149-2013a.

Modstandsdygtighed over for Staphylococcus Aureus ATCC 6538P, Escherichia Coli ATCC 8739 er testet iht. ISO 22196:2011.

Vandbaseret lim, der binder pladens komponenter individuelt, er behandlet på samme måde.

Hygiene overflade:

Pladens synlige overflade og kanter er malet med vandfast maling, og pladen kan derfor vaskes med almindeligt husholdningsrengøringsmiddel på disse sider. Efter vask vil pladen efter tørretid fremstå ren.

Dimension og vægt

40x200x600mm., 40x300x600mm., 40x600x600mm., 40x600x1200mm., 40x1000x1200mm., 40x1200x1200mm. og 40x1200x2400mm.

Pladens vægt er 4,00 kg/m².

Affaldshåndtering:

Pladerne og restaffald kan efter endt levetid afleveres på kommunale genbrugsstationer. Glasulden, som pladerne er lavet af, kan genanvendes.

Emballage kan genbruges.

Oplysninger om transport:

Produktet er ikke klassificeret som farligt gods.

Isolerende egenskaber:

Absorbenterne har en god isoleringsevne.

Laboratorietestet i henhold til EN 13964:2014 klasse 4.10 & EN 12664:2001.

Termisk varmeledningsevne / Lambdaværdi = 0,033W/(m·K).

Termisk varmemodstand = 1,191 (m²·K)/W.



Udsteder af CE-certifikat af produktet

Element Materials Technology Rotterdam B.V.
Zekeringstraat 33, 1014 BV, Amsterdam
Netherlands
Notified body No. 2812
Dato: 08/06/2020
Certifikat no: 2812-CPR-BC5005
I hht. CE-regulativ: EN 13964:2014



Produktet er M1 certifisert:

Dette betyder, at produktet er testet og opfylder de strengeste internationale krav til emission og ikke brug af giftige komponenter. Der er specifikke krav til akustikprodukter, der skal opfyldes for at få M1 certifikat.



Udsteder af M1 certifikat:

The Building Information Foundation RTS-sr
P.O.B 1004, FI-00101 Helsinki i Finland

Produktet har fullført LCA (Life Cycle Assessment) rapporten og har EPD (Environmental Product Declaration) certifikat:

Program: Det internationale EPD® systemet www.environdec.com
Program operator: EPD internationale AB
Box 210 60, 100 31 Stockholm, Sweden
EPD-registreringsnummer: S-P-08557
Publikationsdato: 06/03/2023
I henhold til: EN 15804+A2 & ISO 14025 / ISO21930
Systemgrænse fra A1-D (Cradle til Grave)



Test Report

委托编号 Serial Number: GS22-210050

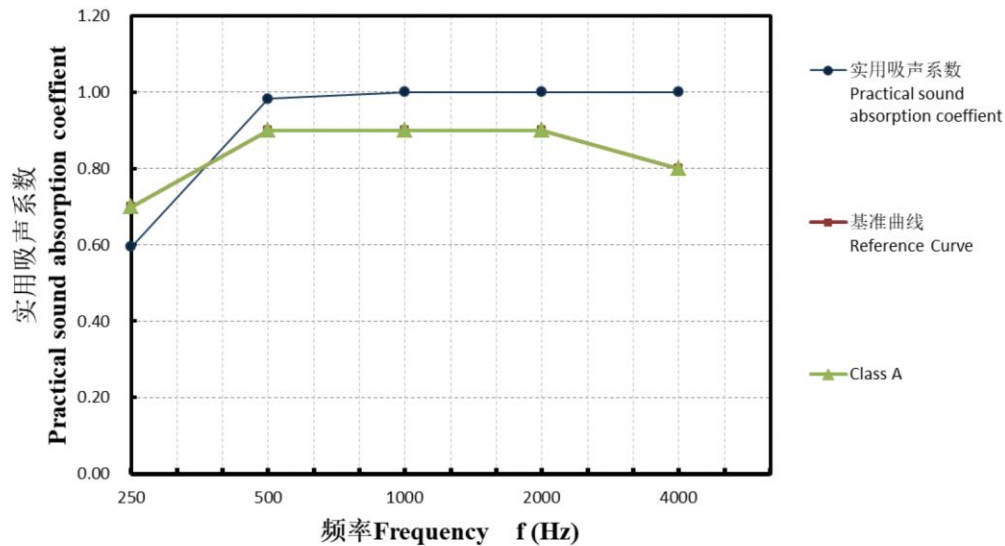
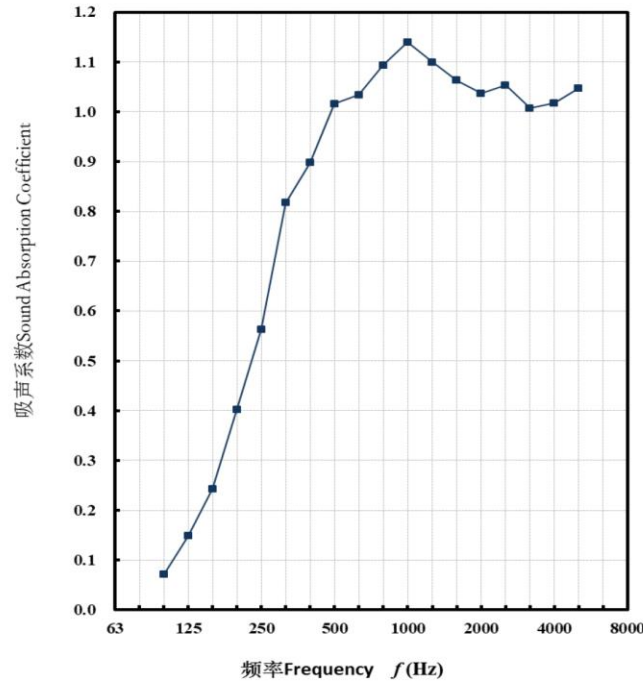
报告编号 Report Number: GS228-210040

第 3 页, 共 4 页 Page 3 of 4

附件：曲线图、测试图

Annex: Curve of test data , Test picture

1、曲线图 Curve of test data (Loke Hygiene 40, 0 mm 空腔 Loke Hygiene 40 with 0 mm airspace)



注：基准曲线与 A 级曲线重合

NOTE: Reference Curve coincides with the Curve of Class A

Lydtest foretaget ved 50 mm TKH / udføring.

Test Report

委托编号 Serial Number: GS22-210051

报告编号 Report Number: GS228-210041

第 3 页, 共 4 页 Page 3 of 4

附件: 曲线图、测试图

Annex: Curve of test data , Test picture

1、曲线图 Curve of test data (Loke Hygiene 40, 50 mm 空腔 Loke Hygiene 40 with 50 mm airspace)

